



ООО "ЛСР. Недвижимость - СЗ"

Санкт-Петербург, Октябрьская набережная, участок 54,
(юго- восточнее дома 40, корпус 2, литера Г2)
Участок 4 (по ППТ)





Дизайн-проект мест общего пользования на объекте:
Многоквартирные дома со встроенно-пристроенными помещениями и
и пристроенным многоэтажным гаражом (автостоянкой)
Многоквартирные дома 4.1,
корпус 1 (секции 1, 2, 3), корпус 2 (секции 6, 7), корпус 3 (секции 4, 5)

Исполнительный директор
Бельман В.В.

Директор по строительству
Удалов С.Ф.

Начальник АДО
Заверткина В.А.

Ведущий архитектор
Костромин Д.В.

19.04.2018

19.09.2018

Санкт-Петербург, 2018 г.

Лист	Наименование	Лист	Наименование
1	Ведомость чертежей	21	Секции 6-7 - облицовка лифтовых порталов 1 этажа
2.1	Общие данные лист 1	22	Секции 6-7 - план потолка и освещения 1 этажа
2.2	Общие данные лист 2	23	Секции 6-7 - схема цветового решения 1 этажа
2.3	Общие данные лист 3	24	Секции 6-7 - схема типового этажа
3	Секции 1-2-3 - схема 1 этажа	25	Секции 6-7 - план пола типового этажа
4	Секции 4-5 - схема 1 этажа	26	Секции 6-7 - облицовка лифтовых порталов типового этажа
5	Секции 1-2-3-4-5 - двери 1 и типовых этажей	27	Секции 6-7 - план потолка и освещения типового этажа
6	Секции 1-2-3-4-5 - план пола 1 этажа	28	Секции 6-7 - схема цветового решения типового этажа
7	Секции 1-2-3-4-5 - облицовка лифтовых порталов 1 этажа	29	Схема навигационной информационной панели 1 этажа
8	Секции 1-2-3-4-5 - план потолка и освещения 1 этажа	30	Схема раскл. трафаретной выкраски с номерами кв. на этаже
9	Секции 1-2-3 - схема цветового решения 1 этажа	31	Схема таблички номера квартиры
10	Секции 4-5 - схема цветового решения 1 этажа		
11	Секции 1-2-3 - схема типового этажа		
12	Секции 4-5 - схема типового этажа		
13	Секции 1-2-3-4-5 - план пола типового этажа		
14	Секции 1-2-3-4-5 - облицовка лифтовых порталов типового этажа		
15	Секции 1-2-3-4-5 - план потолка и освещения типового этажа		
16	Секции 1-2-3 - схема цветового решения типового этажа		
17	Секции 4-5 - схема цветового решения типового этажа		
18	Секции 6-7 - схема 1 этажа		
19	Секции 6-7 - двери 1 и типовых этажей		
20	Секции 6-7 - план пола 1 этажа		

						Ведомость чертежей	Лист
Изм.	Лист	№ докум.	Подп.	Дата			1

1. Дизайн-проект выполнен для участка 4, корпусов : 1, 2, 3.

В данном комплекте чертежей, представлены следующие корпуса: корпус 1, секция 1, в осях 5с -13с, корпус 2, секция 6, в осях 3с- 13с/1с, корпус 3, секция 4, в осях 5с -13с .

Остальные секции выполнять аналогично.

2. Данный дизайн- проект, выполнен для помещений общего пользования (входные группы):

- Входные тамбуры
- Входной холл
- Входной вестибюль
- Лифтовые холлы 1 этажа
- Лифтовые холлы типовых этажей
- Межквартирные коридоры
- Тамбуры на переходные балконы
- Проходные коридоры
- Вспомогательные тамбуры
- Тамбуры в лестничные клетки
- Незадымляемые лестницы
- Сквозные проходы

Отделка помещений колясочных, диспетчерских, консьержских, выполняется по проекту. (Ведомость отделки)

3. Примечание:

- Вся выполняемая отделка мест общего пользования должна соответствовать Федеральному закону Российской Федерации от 22 июля 2008 г. N 123-ФЗ . При применении покрытий стен составами КМ0 и КМ 1 фактура и цвет должны полностью совпадать. Замена материалов указанных в дизайн-проекте, только по согласованию с Заказчиком.
- Все подобранные материалы, осветительные приборы и другие элементы отделки, уточняются по итогам тендера и должны соответствовать ему. Все маркировки указанные по каталогам производителей в дизайн-проекте обозначены условно.

- Отделка квартир, указана в ТЗ на строительные работы, а так же в тендерной документации.
- Все габаритные размеры, проемы, элементы внутренней архитектуры помещений общего пользования, уточняются по месту.
- Помещения отсутствующие в дизайн-проекте, но являющиеся местами общего пользования, выполняются в соответствии с данным документом.

- Дизайн-проект выполнен в соответствии со следующими документами:
- ТЗ на отделку мест общего пользования от 09.02.2017г.
- Рекомендаций по отделке мест общего пользования от 30.12.2016
- Любая замена материалов, производится только по согласованию с отделом АДО

Изм.	Лист	№ докум.	Подп.	Дата

Общие данные лист 1

Лист

2.1

Помещения лифтовых холлов первого, типовых этажей, вестибюли, тамбуры входные, тамбуры переходных лоджий со стороны лифтового холла, тамбур входной на незадымляемую лестницу, квартирные коридоры, коридоры МОП помещений 1 этажа, типовых этажей.

Наименование	Цвет/Тип/Каталог	Описание
Полы	Керамогранит Kerama Marazzi «сатин серый», «сатин черный», «сатин беж»	Керамогранит Kerama Marazzi окрашенный в массе, размером 300 x300 мм, толщиной 8 мм российского производства на 1 этаже во всех помещениях и на типовых в лифтовом холле, квартирном коридоре, в тамбуре переходных лоджий на незадымляемую лестницу - TU904500N (сатин серый), TU904800N (сатин черный), TU904000N (сатин беж). Плинтус выполняется высотой 100 мм. Видимым должен быть край с заводской обработкой.
Стены	Корпус 1 , секции 1,2,3 Juboline 4642* Y=70 Juboline 2151* Y=41 Корпус 2 , секции 6,7 Juboline 4642* Y=70 Juboline 1080* Y=39 Корпус 3 , секции 4,5 Juboline 4642* Y=70 Juboline 2382* Y=42	Лифтовой холл первого этажа стены с лифтовыми порталами в керамограните Kerama Marazzi 300x300 мм, цвет - «сатин серый» TU904500N. Схемы облицовки - см. лист 7 и 21. Остальные стены окраска фактурной краской типа Juboline, материал КМ0, кроме мест размещения трафарета (гладкая). Цвета выбраны по каталогу Jumix.
Порталы лифтов	керамогранит 300x300 мм.	Порталы лифтов облицевать керамогранитом Kerama Marazzi 300x300 мм, цвет - «сатин серый» TU904500N. Цвет лифтовых дверей и доборов (в случае выбора «OTIS») - серебристый металл. Схемы облицовки - см.лист 14 и 26.
Трафареты с номерами квартир	Juboline 4642* Y=70 Juboline 1490* Y=12 по каталогу JUB Jumix	Номера квартир и этажей ,а также таблицы навигации, выполнить трафаретной окраской. В зоне размещения номера этажа, окраска поверхности гладкая. Таблица навигации 1этажа выполняется по отдельному техническому заданию .
Потолки	Цвет белый Ral 9003	Типа «Грильято» во всех помещениях МОП, кроме незадымляемой лестницы и тамбуров на переходных лоджиях на лестничную клетку. Шаг ячейки 75x75 мм. Все горизонтальные коммуникации проводить за потолком «Грильято».Подвесная система категории КМ0.
Зашивка коммуникаций	Juboline 4642* Y=70 Juboline 1080* Y=39 по каталогу JUB Jumix	Все вертикальные стояки, трубопроводы, проходящие по всем помещениям, зашиваются в короба не горючими материалами типа Кнауф Файерборд (КМ0), с учетом назначения помещений и материалами КМ1 в соответствии с Ф3
Освещение	OPTIMA.OPL ECO LED 595 OPTIMA.OPL ECO LED 300	Встроенные в потолок светодиодные светильники с возможностью подключения блока автономного питания, размером 587x 587x 50 мм, 587x 287x 50 мм, с опаловым рассеивателем. На незадымляемых лестницах светильник типа TLK02-OL-01 1x 11 Вт с блоком автономного питания .Светильник типа НПБ1301 1x11 Вт IP54
Металлические двери в МОП	секции 1-5 RAL 7012 секции 6,7 RAL 7006	Двери металлические должны соответствовать ГОСТ 31173-2003 ,СТО 56301156.118-2012,а так же должны удовлетворять требованиям СП 59.13330.2012 (ММГН)
Почтовые ящики	RAL 7036	Закладываются по количеству квартир , открывание горизонтальное или откидное вниз .Устанавливать почтовые ящики с открыванием вверх -запрещено.

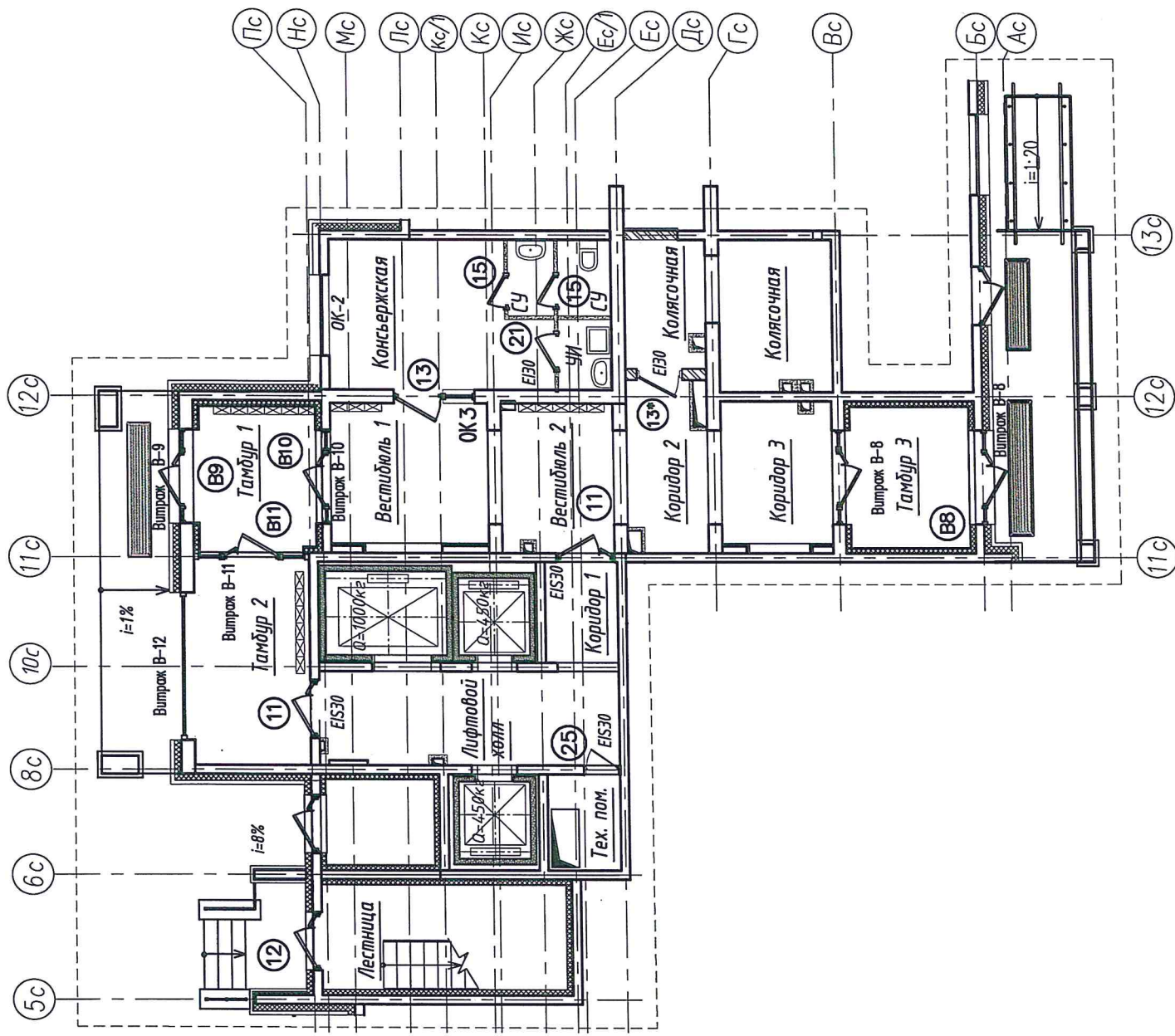
Общие данные лист 2

Лист

2.2

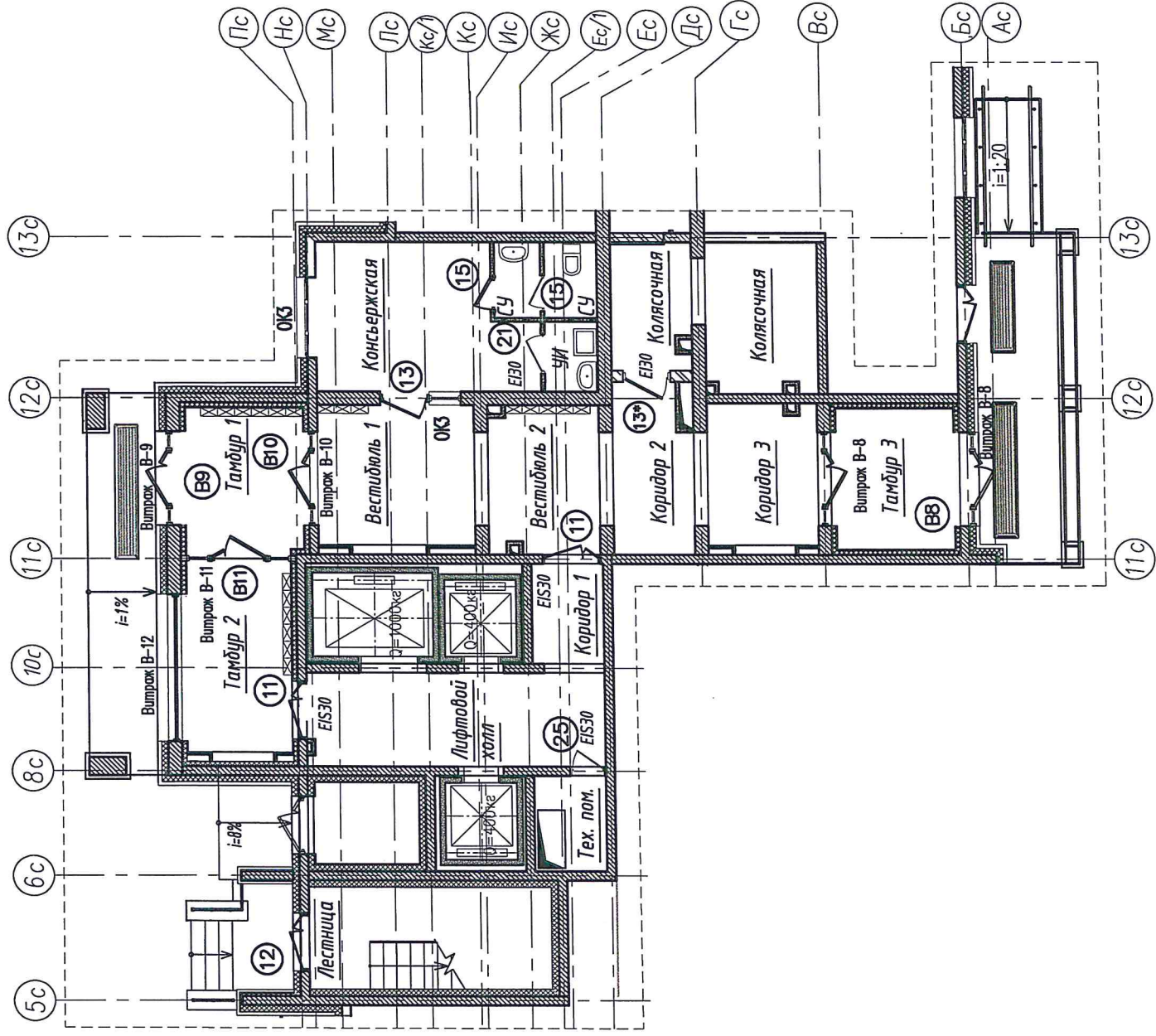
Изм.	Лист	№ докум	Подп	Дата

Ограждения лестниц			Ограждения лестницы вестибюля и зоны подъемников ММГН . Леерные, хромированные, поручень и стойки круглые. Ограждения полностью должны обеспечивать защиту от падения .
Металлические двери в квартиру	секции 1-5 RAL 7012	секции 6,7 RAL 7006	Двери металлические должны соответствовать ГОСТ 31173-2003 ,СТО 56301156.118- 2012.
Помещения незадымляемой лестницы, тамбуры переходной лоджии			
Полы	Керамогранит Kerama Marazzi «сатин серый», «сатин черный», «сатин беж»		Тамбуры переходных лоджий - керамогранит окрашенный в массу , размером 300x300мм, толщиной 8 мм. Российского производства . Ступени лестниц и лестничные площадки обеспыливание , без покрытия.
Стены	Juboline 4642* У = 70		Окраска фактурной краской типа Juboline .Тип Материала КМ0
Потолки	Цвет по каталогу Ral 9003, белый.		Окраска составами КМ0.
Освещение	По результатам тендера		В лестничных клетках (незадымляемых лестницах): Светодиодные со встроенным блоком АКБ настенные. Размер, цвет, внешний вид светильника, согласовать отдельно.
Металлические двери.	секции 1-5 RAL 7012	секции 6,7 RAL 7006	Двери на незадымляемую лестницу, тамбуры переходных лоджий. Двери металлические должны соответствовать ГОСТ 31173-2003 ,СТО 56301156.118- 2012,а так же должны удовлетворять требованиям СП 59.13330.2012 (ММГН)
	двери выходящие на фасад снаружи RAL 6014 (по AP), цвет внутри - RAL 7012 RAL 7006		
Ограждения лестниц	RAL 7036		Сварные, с пластиковым поручнем
<p>1. Швы на стыке в углах керамического гранита не более 1,5 мм.</p> <p>2. Швы напольной плитки не более 1,5 мм.</p> <p>3. Количество светильников в лифтовых холлах 1 этажа не менее двух, во входных тамбурах - один. Точное количество и типоразмер уточнить по светотехническому расчету, согласовать артикулы светильников и их расположение на потолке</p> <p>4. Все стояки и трубопроводы на первых и типовых этажах, проходящие в коридорах, холлах, лифтовых холлах, тамбурах - зашиваются негорючим материалом КМ0 или КМ1 в соответствии с ФЗ - 123.</p> <p>5. В зашивках и коробах, где существует необходимость обслуживания, предусмотреть металлические лючки с окраской под цвет стен (конкретный RALсогласовать). В местах, где невозможна полная зашивка из-за технологических шкафов, зашивать до шкафов</p>			
<ul style="list-style-type: none"> • На всех дверях установить доводчики. Все доводчики установить в цвет дверей. • Ограждения переходного балкона заводского изготовления, узлы крепления, систему установки и ограждения перед заказом согласовать с заказчиком. После монтажа ограждения испытать и оформить соответствующие документы. • Все облицовочные материалы, марка производителей уточняются по итогам тендера и должны соответствовать ему. • Светодиодные светильники, должны иметь гарантии 6 лет и не менее 50000 часов работы, так же иметь возможность установки встроенного АКБ. 			
Общие данные			
Лист 3			
Лист 2.3			
Изм.	Лист	№ докум	Подп
			Дата



Обозначение	Наименование
ВБ	Дверь входная, утепленная с остеклением, двухпанельная, в составе витража В-8
ВБ9	Дверь входная, утепленная с остеклением, двухпанельная, в составе витража В-9
ВБ10	Дверь утепленная с остеклением, двухпанельная, в составе витража В-10, В-11
11	Дверь металлическая с остеклением, двухпанельная
12	Дверь металлическая входная с остеклением, утепленная, двухпанельная
13	Дверь металлическая однопанельная
13*	Дверь металлическая однопанельная с отверстием 300 x 100 мм
15	Дверь металлическая однопанельная
21	Дверь металлическая однопанельная

Изм.	Лист	№ докум.	Подп.	Дата	Секция 1, 2, 3. Схема 1 этажа		
							Лист
							3

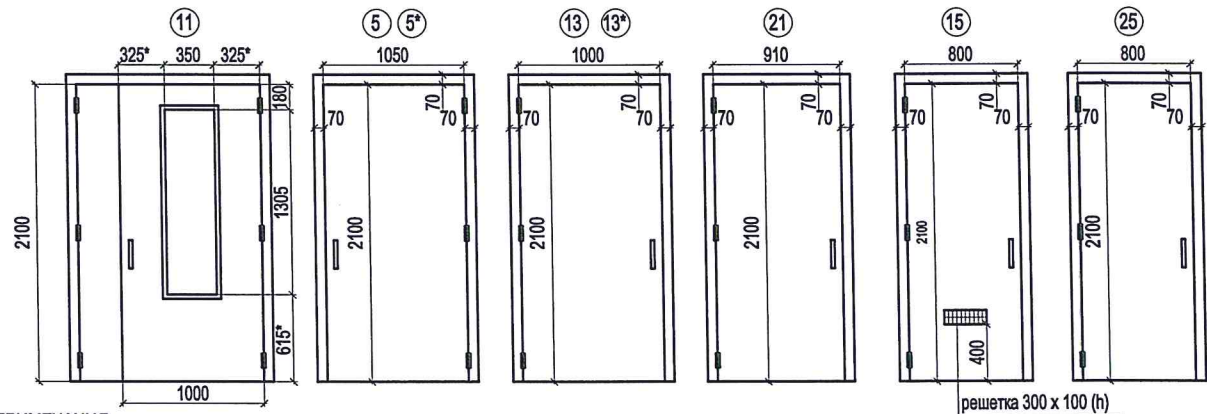
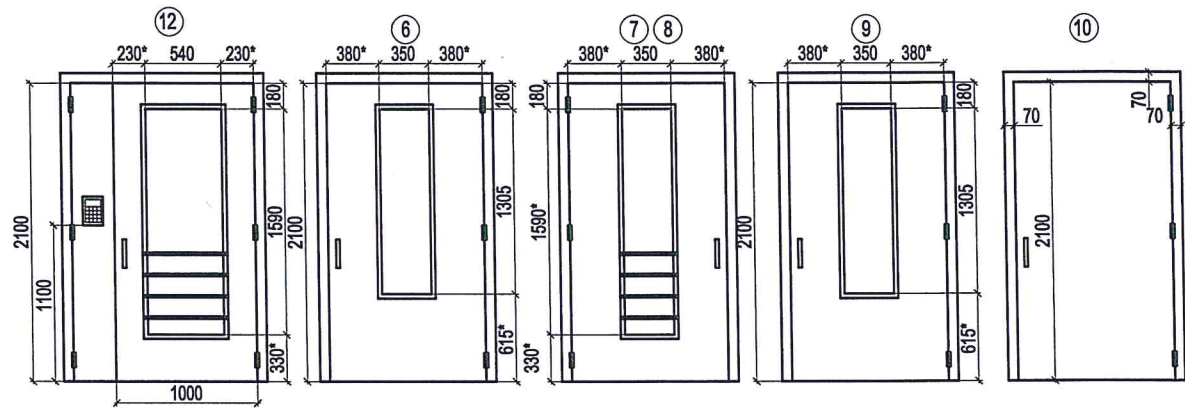


Обозначение	Наименование
ВВ	Дверь входная, утепленная с остеклением, двухпольная, в составе витража В-8
В9	Дверь входная, утепленная с остеклением, двухпольная, в составе витража В-9
В10	Дверь утепленная с остеклением, двухпольная, в составе витража В-10, В-11
11	Дверь металлическая с остеклением, двухпольная
12	Дверь металлическая входная с остеклением, утепленная, двухпольная
13	Дверь металлическая однопольная
13*	Дверь металлическая однопольная с отверстием 300 x 100 мм
15	Дверь металлическая однопольная
21	Дверь металлическая однопольная

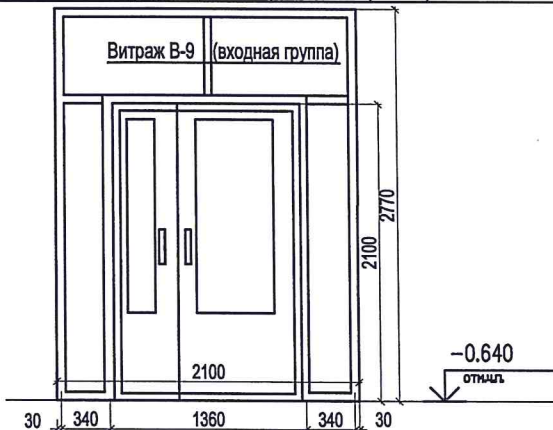
Лист	4
Секция 4, 5. Схема 1 этажа	
Изм.	Лист
№ докум.	Подп.
	Дата

СПЕЦИФИКАЦИЯ ДВЕРЕЙ

МАРКА ПОЗ.	ОБОЗНАЧЕНИЕ	НАИМЕНОВАНИЕ	РАЗМЕР ПРОЕМА (h x v) в мм	Кол-во, шт.	ПРИМЕЧАНИЕ
5, 5*		ДСВ К 21-10 *ДСВ К 21-10л	2100x1050		Квартирные двери
6	Индивидуального исполнения по ГОСТ 31173-2003	ДСВ ПЛН 21-11л	2100x1100		Лифтовой холл/коридор EIS 30
7		ДСН ЛН 21-11	2100x1100		Переходной балкон ESI30
8		ДСН ЛН 21-11	2100x1100		Переходной балкон
9		ГОСТ 30970-2014	ДПВ КМ БПР 21-11	2100x1100	
10	Индивидуального исполнения по ГОСТ 31173-2003	ДСВ ПН 21-11	2100x1100		Зона безопасности для МГН EIS 60
11		ДСВ ДН 21-13	2100x1300		Лифтовой холл/вестибюль EIS 30
12		ДСН ДН 21-13	2100x1300		Вход в жилой дом, выход из лестницы 1эт
13		ДСН ДН ЛН21-10	2100x1000		Консьерж
13*		ДСН ДН ЛН21-10	2100x1000		Колясочная EIS 30
15	ГОСТ 6629-88	ДГ 21-8л	2100x810		СУ консьерж влагостойкая
21	ГОСТ 31173-2003	ДСВ ПН 21-9	2100x910		Пом. уборочного инвентаря E1 30
25		ДСВ ЛН 21-8	2100x800		Техническое помещение
B8 B9		Витраж (входная группа)	2990x2100 2770x2100		Входная дверь
B10 B11		Витраж	2980x2100 3240x2100		Тамбур



решетка 300 x 100 (h)



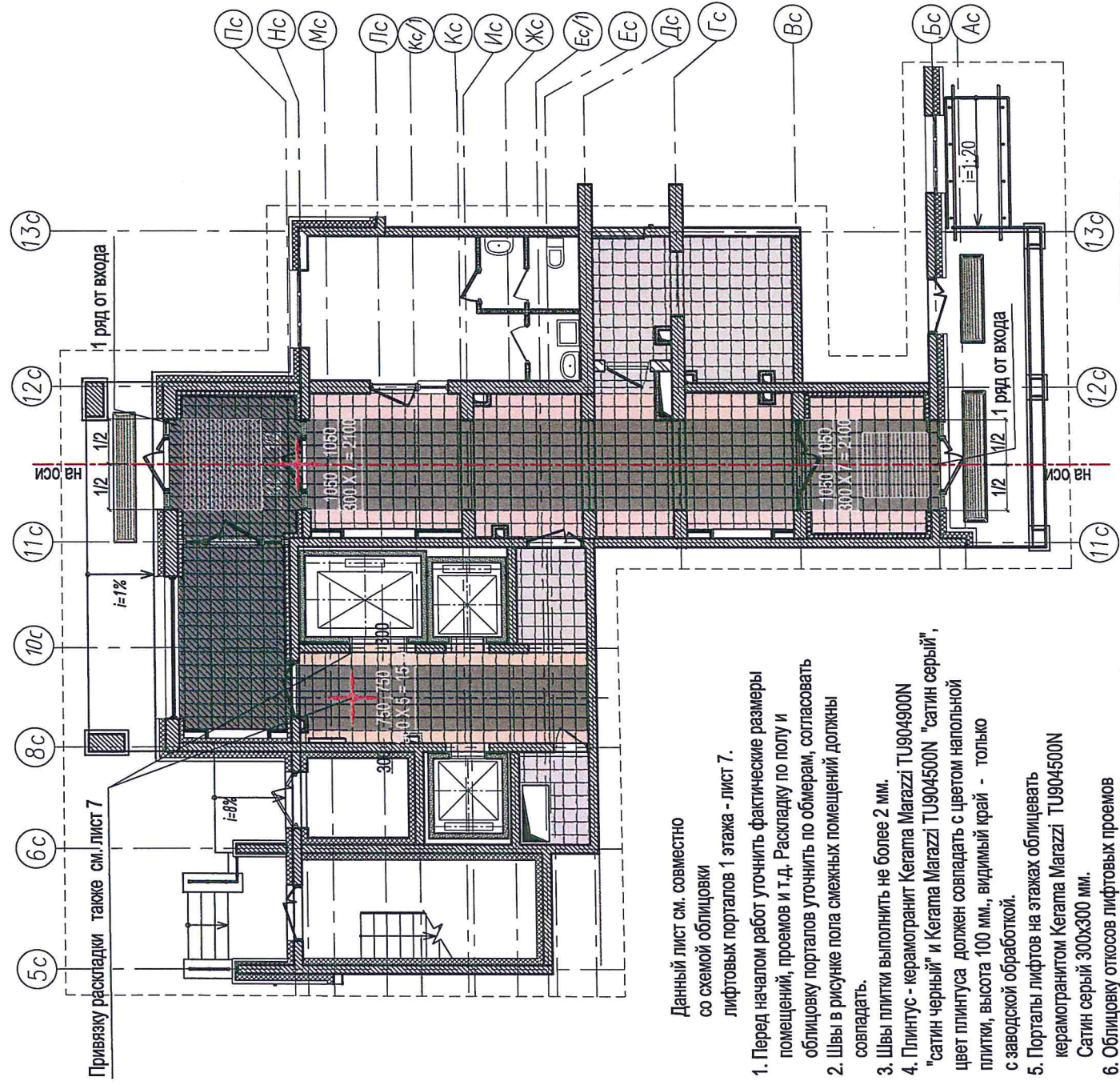
ПРИМЕЧАНИЯ

1. Двери металлические должны соответствовать ГОСТ 31173-2003, СТО 56301156.118-212, а также должны удовлетворять требованиям СП 59.1330.2012 (ММГН)
2. Двери противопожарные металлические, утепленные, оборудовать доводчиками и уплотняющими прокладками.
3. Двери входные в подъезды, на лестницу, на переходных балконах, в лифтовых холлы - металлические, остекленные армированным стеклом (площадь остекления не менее 1.2м²), утепленные, с маслонаполненными доводчиками (входные двери в ЛК оборудовать доводчиками типа DORMA), с порошковой окраской. Установку доводчиков предусмотреть изнутри помещения (для наружных), или на стороне открывания (для внутренних).
4. Двери в составе витражей, входные B8, B9 и внутренние B10, B11. Витражи - термозолированный алюминиевый профиль (типа "Татпроф"), однокамерный стеклопакет или витражные окна профиль типа "Татпроф".
5. Двери внутренние тамбурные в ЛЛУ 1 этажа - металлопластиковые.
6. Цвет дверей, коробок, наличников и ограждений стекла - RAL 7012, кроме выходящих на фасад. Их окрасить в соответствии с альбомом AP "Цветовые решения" снаружи RAL 6014, внутри в цвет дверей по дизайн-проекту RAL 7012.
7. Высота порога не более 14 мм.
8. Ограждение стекла дверей металлическое, сечение 10x10...15x15 мм., прямоугольное с закрытым профилем, окраска в цвет двери.
9. Двери в квартиры - металлические с порошковой окраской RAL 7012, с системой замка "Multi-lock". Внутренняя панель - в соответствии с утвержденной матрицей отделочных материалов
10. Внутриквартирные двери, коробки, и наличники с доборами - в соответствии с утвержденной матрицей отделочных материалов
11. Количество дверей уточнить по факту. Все изделия изготавливать только после окончательных замеров! Размеры со знаком (*) уточнить при разработке конструкции
12. Перед заказом согласовать дверные ручки для всех типов дверей в МОП

Изм.	Лист	№ докум.	Подп.	Дата
------	------	----------	-------	------

Секция 1,2,3,4,5. Двери 1 и типового этажей

Лист
5



Данный лист см. совместно со схемой облицовки лифтовых порталов 1 этажа - лист 7.

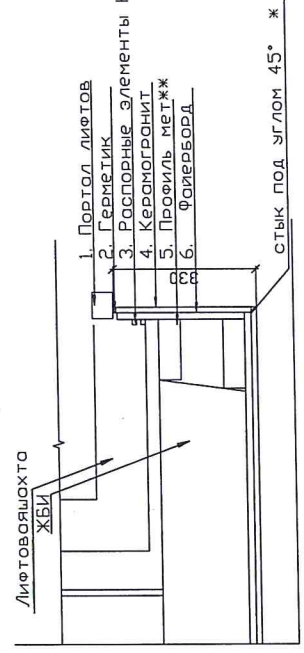
1. Перед началом работ уточнить фактические размеры помещений, проемов и т.д. Раскладку по полу и облицовку порталов уточнить по обмерам, согласовать
2. Швы в рисунке пола смежных помещений должны совпадать.
3. Швы плитки выполнить не более 2 мм.
4. Плинтус - керамогранит Kerama Marazzi TU904900N "сатин черный" и Kerama Marazzi TU904500N "сатин серый", цвет плинтуса должен совпадать с цветом напольной плитки, высота 100 мм., видимый край - только с заводской обработкой.
5. Порталы лифтов на этажах облицевать керамогранитом Kerama Marazzi TU904500N Сатин серый 300x300 мм.
6. Облицовку откосов лифтовых проемов выполнить по схеме (см. лист по облицовке порталов) -

УСЛОВНЫЕ ОБОЗНАЧЕНИЯ

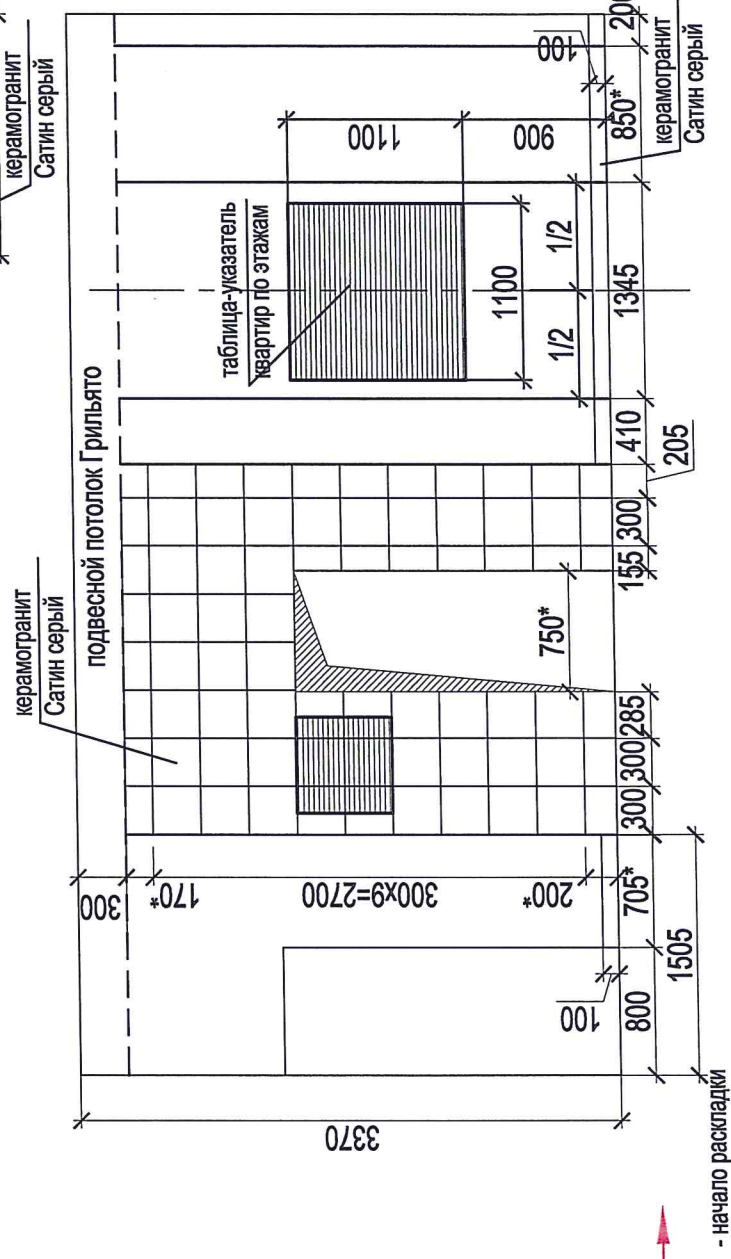
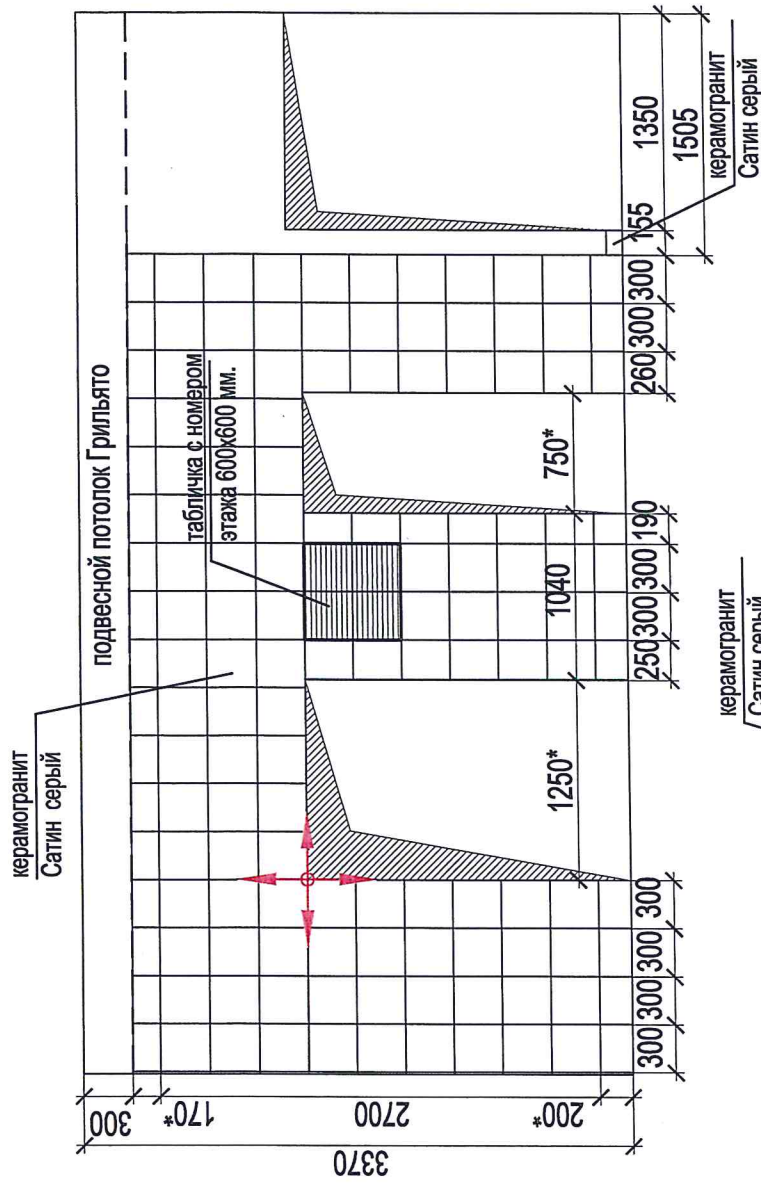
- керамогранит Kerama Marazzi TU904500N Сатин серый 300x300 мм.
- керамогранит Kerama Marazzi TU904000N Сатин беж 300x300 мм.
- керамогранит Kerama Marazzi TU904900N Сатин черный 300x300 мм
- грязезащитная решетка Сититоп Брайт Буш в приямке пола. Приямок глубиной 20 мм. в чистоте, облицовка тем же керамогранитом, что и основной пол.



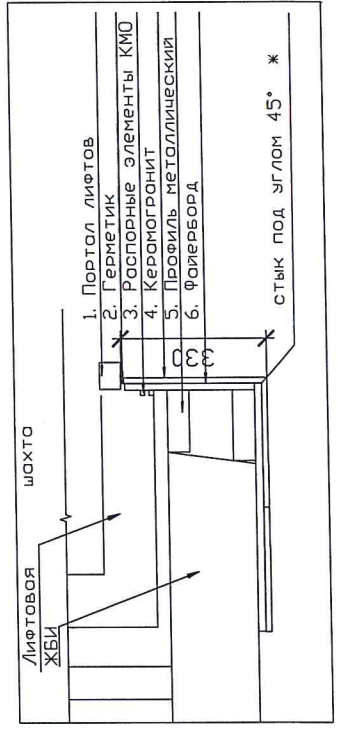
- начало раскладки

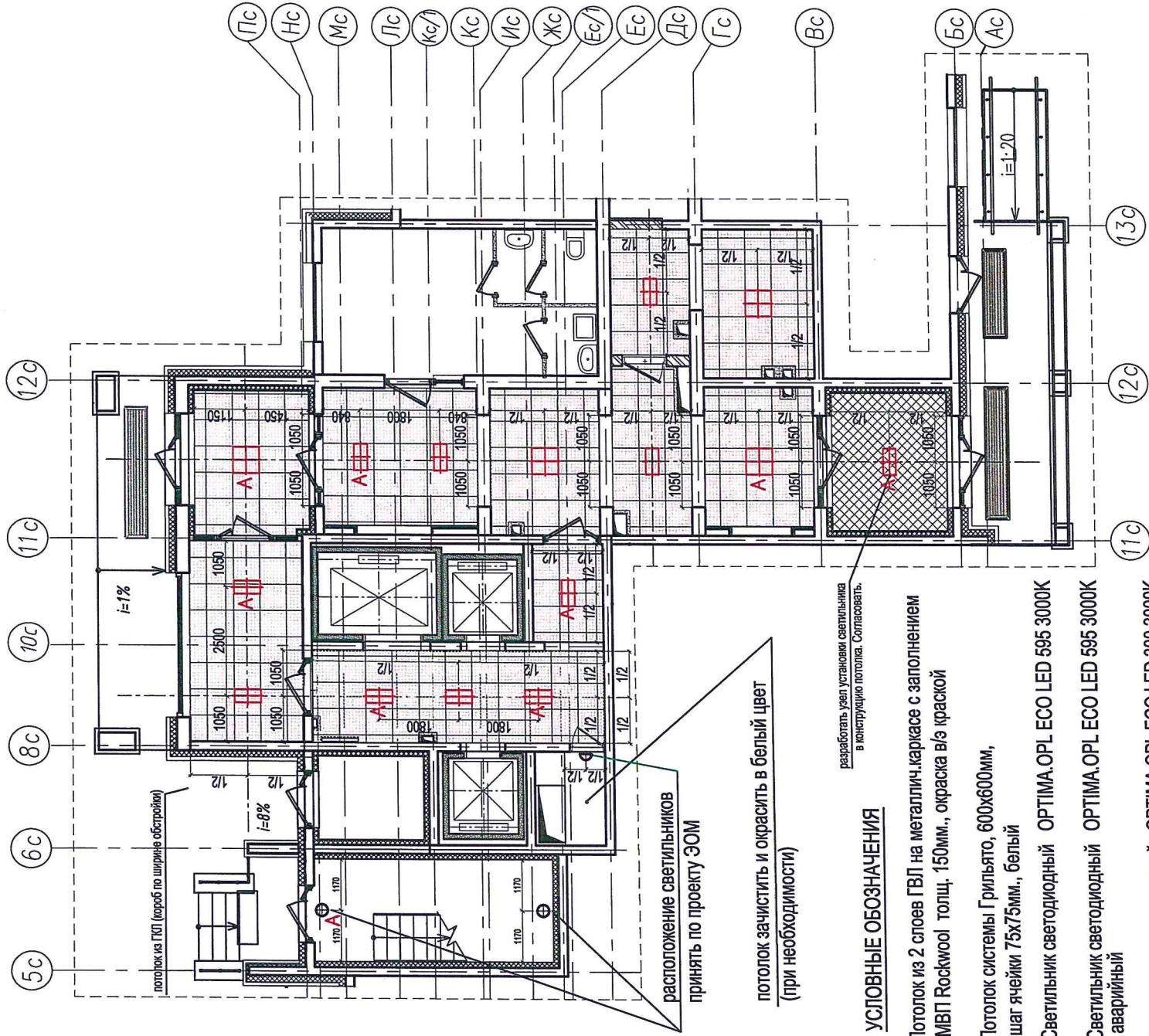


Изм.	Лист	№ докум.	Подп.	Дата
Секция 1,2,3,4, 5. План пола 1 этажа				Лист
				6



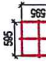
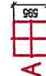

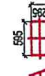





1. Перед началом работ уточнить фактические размеры помещений, проемов и т.д. Уточненный по факт. размерам рисунок раскладки согласовать.
2. Совместить швы на полу со швами на порталах по обеим стенам -см. начало раскладки.
3. Швы плитки выполнить не более 2 мм.
4. Порталы лифтов облицевать керамогранитом Kerama Marazzi SG913000N K "сатин серый" 300x300 мм.
5. Плинтус - керамогранит Kerama Marazzi TU904500N "сатин серый", высота плинтуса 100 мм, видимый край - только с заводской обработкой.
6. Облицовку откосов лифтовых проемов выполнить по схеме: * стык керамогранита выполнить под углом 45°





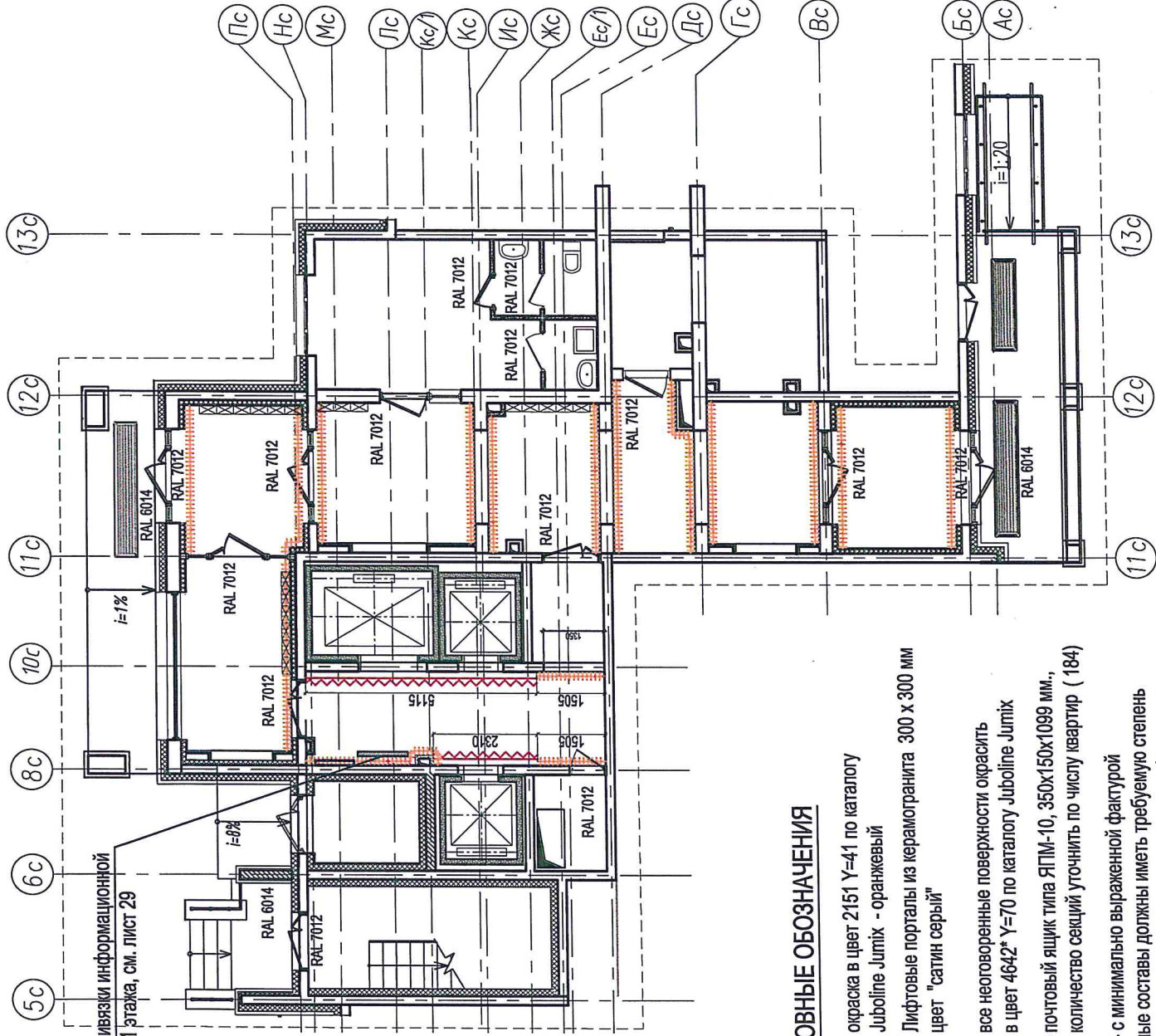
УСЛОВНЫЕ ОБОЗНАЧЕНИЯ

-  Потолок из 2 слоев ГВЛ на металлич.каркасе с заполнением МВП Rockwool толщ. 150мм., окраска в/з краской
-  Потолок системы Грильято, 600x600мм, шаг ячейки 75x75мм., Белый
-  Светильник светодиодный ОПТИМА.ОРЛ ECO LED 595 3000К
-  Светильник светодиодный ОПТИМА.ОРЛ ECO LED 595 3000К аварийный
-  Светильник светодиодный ОПТИМА.ОРЛ ECO LED 300 3000К
-  Светильник светодиодный ОПТИМА.ОРЛ ECO LED 300 3000К аварийный
-  Светильник светодиодный настенный типа НПБ 1301
-  Светильник светодиодный настенно-потолочный типа ТЛК02-ОЛ-01, 1x 11 Вт
-  Светильник светодиодный настенно-потолочный типа ТЛК02-ОЛ-ЕМ, 1x 11 Вт, аварийный

Примечания:

1. Цветовая температура 3000К.
2. Количество, размер и мощность светильников уточнить по светотехническому расчету.
3. Расположение уточненного количества светильников согласовать дополнительно.

Изм.	Лист	№ докум.	Подп.	Дата



УСЛОВНЫЕ ОБОЗНАЧЕНИЯ

- окраска в цвет 2151 Y=41 по каталогу Juboline Jmix - оранжевый
- ~~~~~ Лифтовые порталы из керамогранита 300 x 300 мм цвет "сатин серый"
- ▭ все неогороженные поверхности окрасить в цвет 4642* Y=70 по каталогу Juboline Jmix
- ⊠ - почтовый ящик типа ЯПМ-10, 350x150x1099 мм., количество секций уточнить по числу квартир (184)

Окраска - с минимально выраженной фактурой
 Окрашенные составы должны иметь требуемую степень огнестойкости, подтвержденную соотв. сертификатом и протоколом испытаний

1. Двери в холлах, вестиблюлах и тамбурах окрасить в цвет RAL 7012, кроме дверей, выходящих на фасад. Их окрасить в соответствии с альбомом АР "Цветовые решения" снаружи RAL 6014, внутри RAL 7012.
2. Металлические люки для обслуживания инженерных коммуникаций окрасить в белый цвет по RAL 9003
3. Почтовые ящики окрасить в цвет RAL 7036
4. Пожарные шкафы окрасить в белый цвет
5. Облицовку стен приводить до уровня на 20 мм. выше низа подвесного потолка. Запотолочное пространство зачистить и обеспылить
6. Обеспечить совмещение швов напольной и настенной плитки
7. Откосы окон покрасить в цвет 4642* Y=70 по каталогу Juboline Jmix
8. Ограждения лестничных маршей окрасить в цвет RAL 7036

Лист		9	
Изм.	Лист	№ докум.	Подп.
Секция 1,2,3. Схема цветового решения 1 этажа			

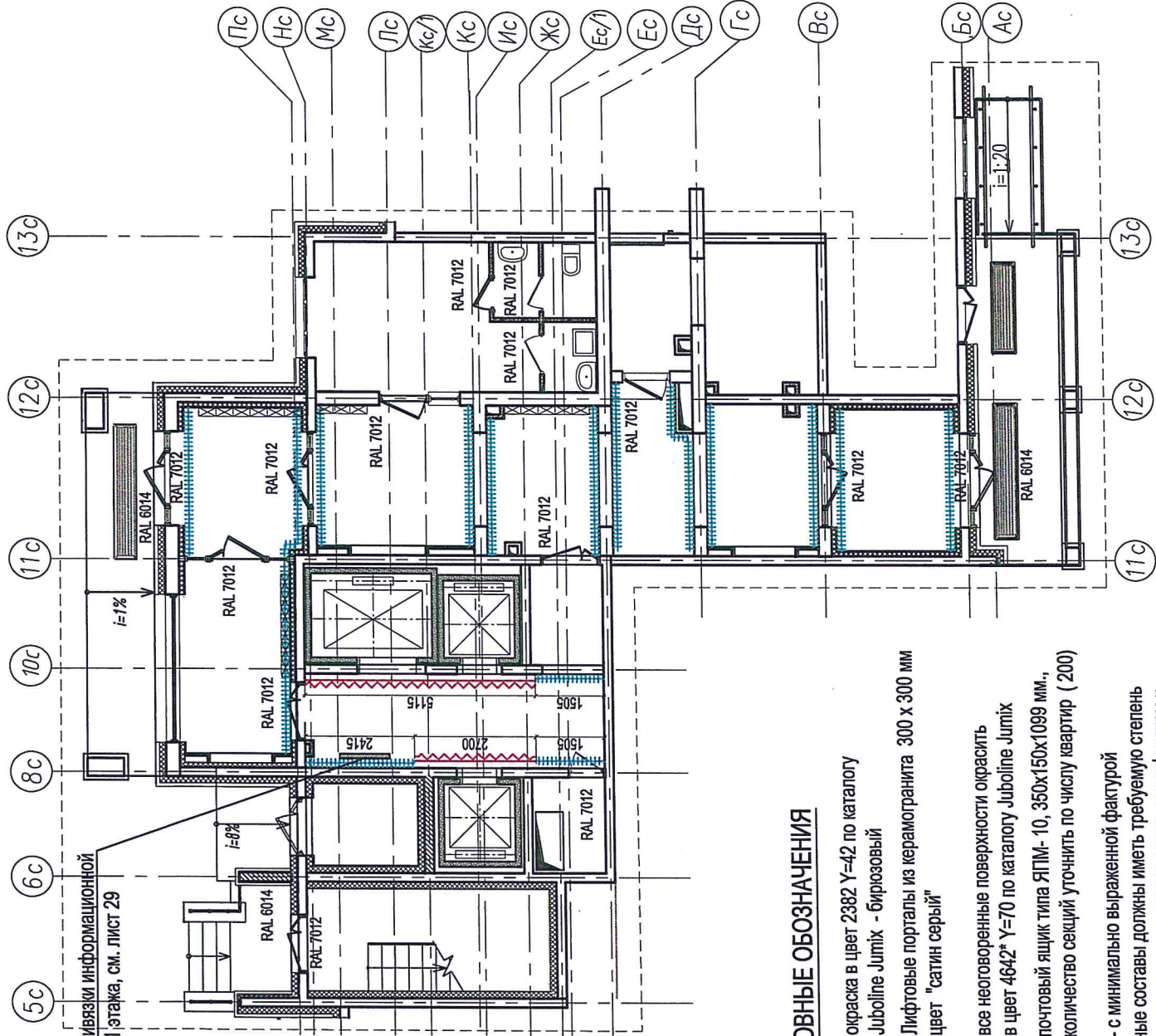


схема привязки информационной панели 1 этажа, см. лист 29

УСЛОВНЫЕ ОБОЗНАЧЕНИЯ

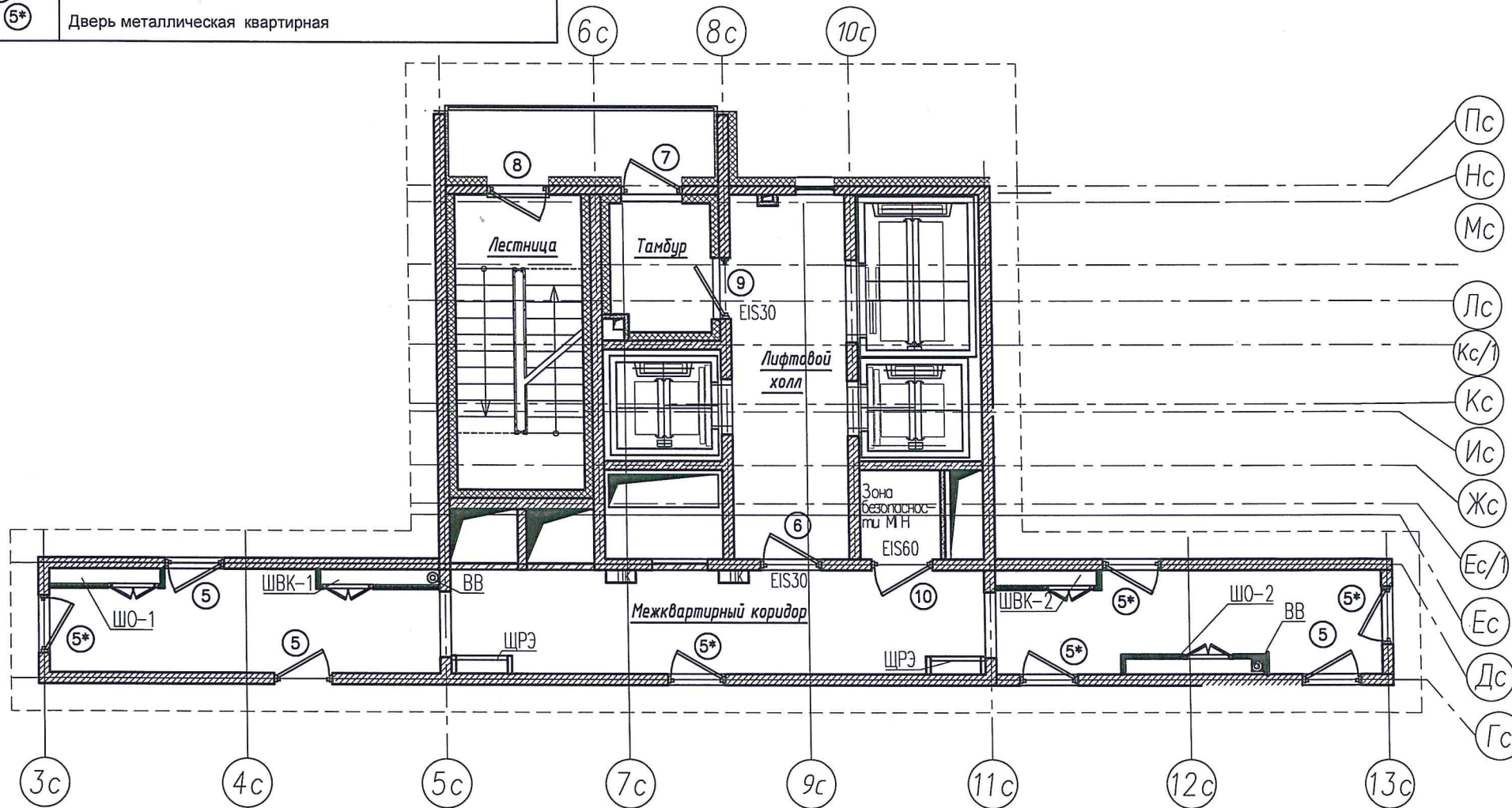
- окраска в цвет 2382 Y=42 по каталогу Juboline Jmix - бирюзовый
- Лифтовые порталы из керамогранита 300 x 300 мм цвет "сатин серый"
- все неогороженные поверхности окрасить в цвет 4642* Y=70 по каталогу Juboline Jmix
- ⊠ - почтовый ящик типа ЯПМ-10, 350x150x1099 мм., количество секций уточнить по числу квартир (200)

Окраска - с минимально выраженной фактурой
 Окрашенные составы должны иметь требуемую степень огнестойкости, подтвержденную соотв. сертификатом и протоколом испытаний

1. Двери в холлах, вестибюлях и тамбурах окрасить в цвет RAL 7012, кроме дверей, выходящих на фасад. Их окрасить в соответствии с альбомом АР "Цветовые решения" снаружи RAL 6014, внутри RAL 7012.
2. Металлические люки для обслуживания инженерных коммуникаций окрасить в белый цвет по RAL 9003
3. Почтовые ящики окрасить в цвет RAL 7036
4. Пожарные шкафы окрасить в белый цвет
5. Облицовку стен производить до уровня на 20 мм. выше низа подвесного потолка. Запотолочное пространство зачистить и обеспылить
6. Обеспечить совмещение швов напольной и настенной плитки
7. Откосы окон окрасить в цвет 4642* Y=70 по каталогу Juboline Jmix
8. Ограждения лестничных маршей окрасить в цвет RAL 7036

		Лист	
		10	
Секция 4, 5. Схема цветового решения 1 этажа			
Изм.	Лист	№ докум.	Подп.
			Дата

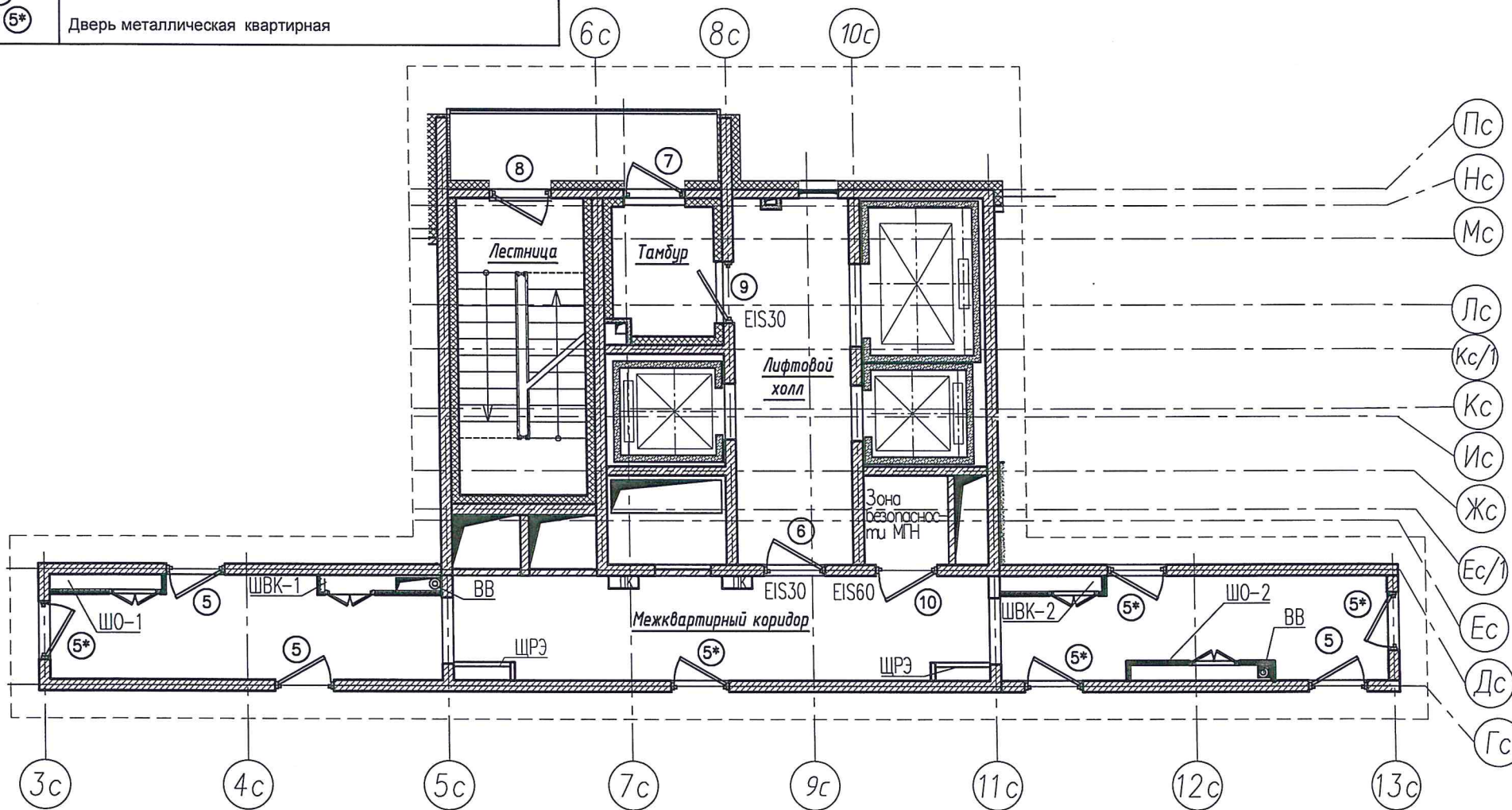
Обозначение	Наименование
6	Дверь металлическая с остеклением
7	Дверь металлическая входная с остеклением, утепленная
8	Дверь металлическая входная с остеклением, утепленная
9	Дверь металлическая с остеклением
10	Дверь металлическая
5 5*	Дверь металлическая квартирная



Изм.	Лист	№ докум.	Подп.	Дата

Секция 1, 2, 3. Схема типового этажа.

Обозначение	Наименование
6	Дверь металлическая с остеклением
7	Дверь металлическая входная с остеклением, утепленная
8	Дверь металлическая входная с остеклением, утепленная
9	Дверь металлическая с остеклением
10	Дверь металлическая
5 5*	Дверь металлическая квартирная



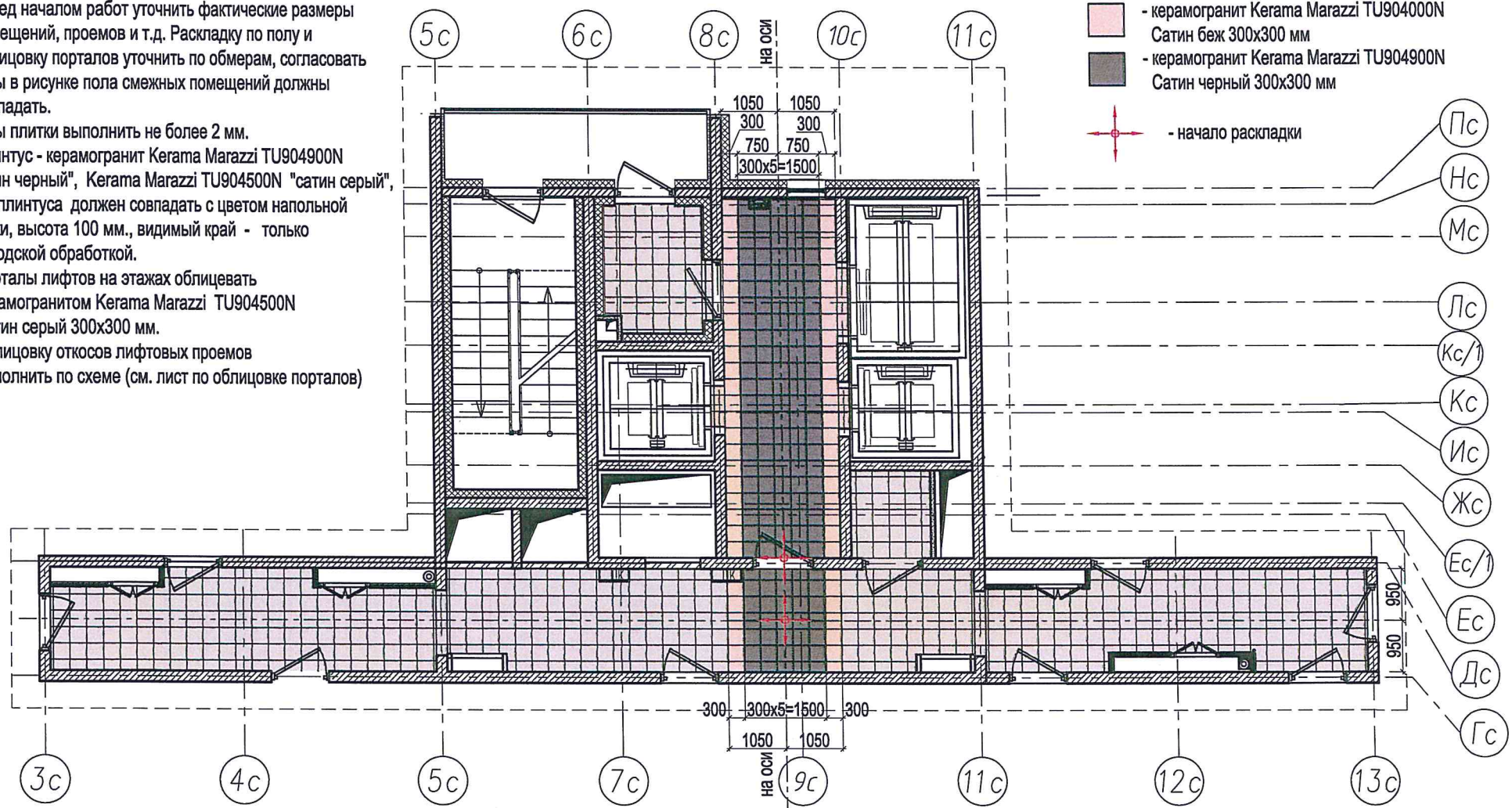
Изм.	Лист	№ докум.	Подп.	Дата

Секция 4, 5. Схема типового этажа.

1. Перед началом работ уточнить фактические размеры помещений, проемов и т.д. Раскладку по полу и облицовку порталов уточнить по обмерам, согласовать
2. Швы в рисунке пола смежных помещений должны совпадать.
3. Швы плитки выполнить не более 2 мм.
4. Плинтус - керамогранит Kerama Marazzi TU904900N "сатин черный", Kerama Marazzi TU904500N "сатин серый", цвет плинтуса должен совпадать с цветом напольной плитки, высота 100 мм., видимый край - только с заводской обработкой.
5. Порталы лифтов на этажах облицевать керамогранитом Kerama Marazzi TU904500N Сатин серый 300x300 мм.
6. Облицовку откосов лифтовых проемов выполнить по схеме (см. лист по облицовке порталов)

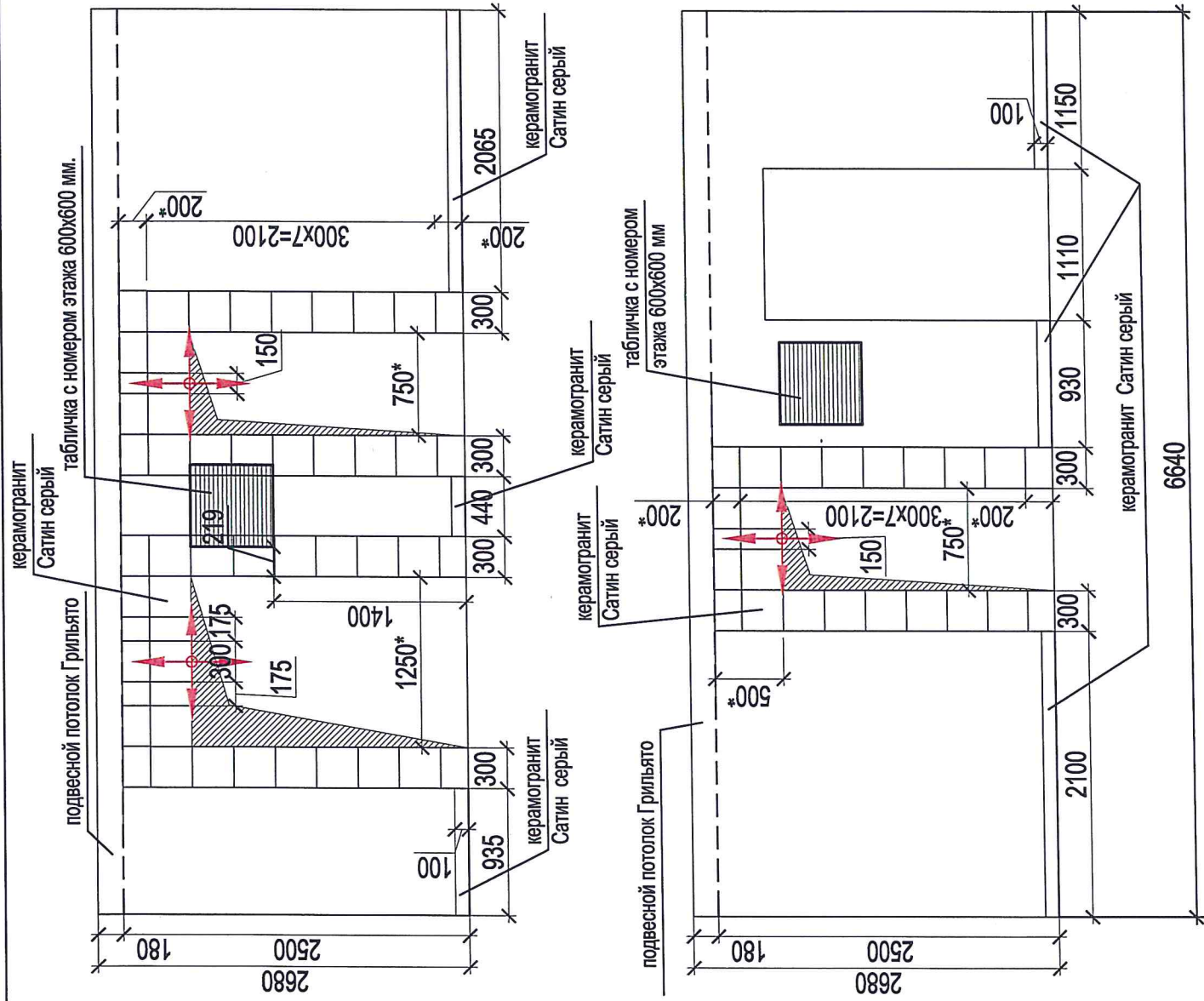
УСЛОВНЫЕ ОБОЗНАЧЕНИЯ

-  - керамогранит Kerama Marazzi TU904500N Сатин серый 300x300 мм
-  - керамогранит Kerama Marazzi TU904000N Сатин беж 300x300 мм
-  - керамогранит Kerama Marazzi TU904900N Сатин черный 300x300 мм



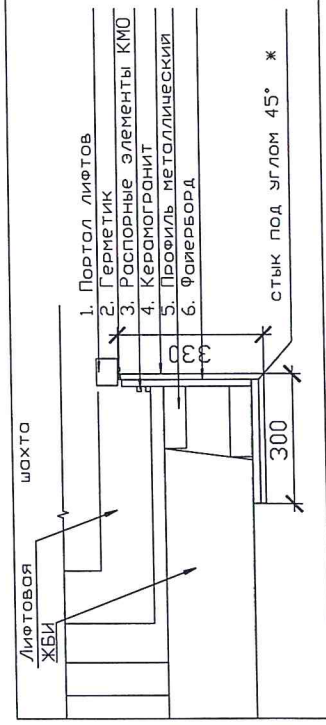
Изм.	Лист	№ докум.	Подп.	Дата

Секция 1, 2, 3, 4, 5. План пола типового этажа.



- начало раскладки

1. Перед началом работ уточнить фактические размеры помещений, проемов и т.д. Уточненный по факт. размерам рисунок раскладки согласовать.
2. Совместить швы на полу со швами на порталах по обейм стенам -см. начало раскладки.
3. Швы плитки выполнить не более 2 мм.
4. Порталы лифтов облицевать керамогранитом Kerama Marazzi SG913000N K "сатин серый" 300x300 мм.
5. Плинтус - керамогранит Kerama Marazzi TU904500N "сатин серый", высота плинтуса 100 мм, видимый край - только с заводской обработкой.
6. Облицовку откосов лифтовых проемов выполнить по схеме: * стык керамогранита выполнить под углом 45°



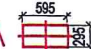
Изм.	Лист	№ докум.	Подп.	Дата

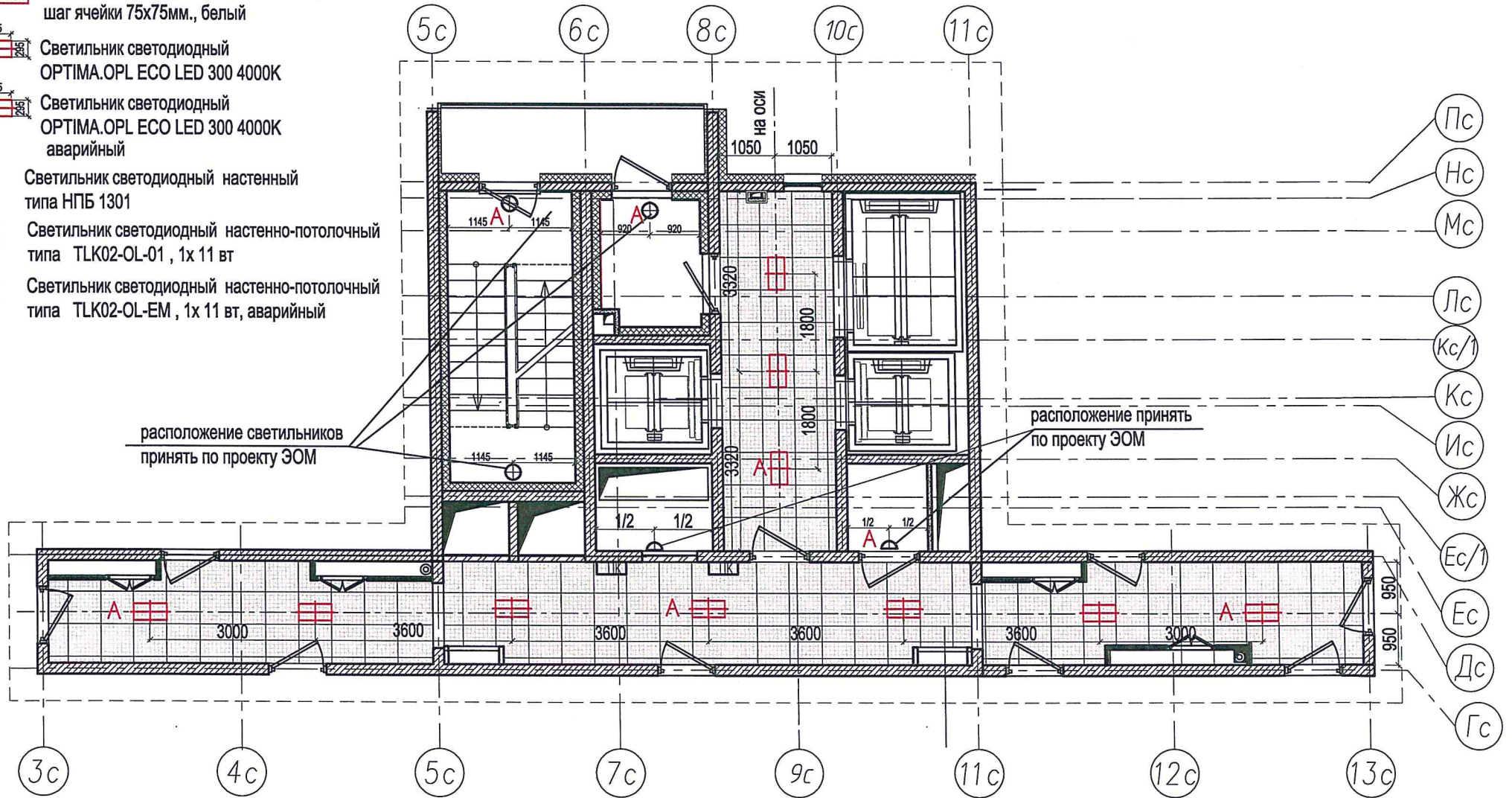
Секция 1-2-3-4-5. Облицовка лифтовых порталов типового этажа

Лист

14

Условные обозначения:

-  Потолок системы Грильято, 600x600мм, шаг ячейки 75x75мм., белый
-  Светильник светодиодный ОПТИМА.ОPL ECO LED 300 4000К
-  Светильник светодиодный ОПТИМА.ОPL ECO LED 300 4000К аварийный
-  Светильник светодиодный настенный типа НПБ 1301
-  Светильник светодиодный настенно-потолочный типа TLK02-OL-01, 1x 11 вт
-  Светильник светодиодный настенно-потолочный типа TLK02-OL-EM, 1x 11 вт, аварийный



Примечания:

1. Цветовая температура 3000К.
2. Количество, размер и мощность светильников уточнить по светотехническому расчету.
3. Расположение уточненного количества согласовать дополнительно.

Изм.	Лист	№ докум.	Подп.	Дата


Секция 1, 2, 3, 4, 5. План потолка типового этажа.

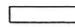
Лист

15

УСЛОВНЫЕ ОБОЗНАЧЕНИЯ

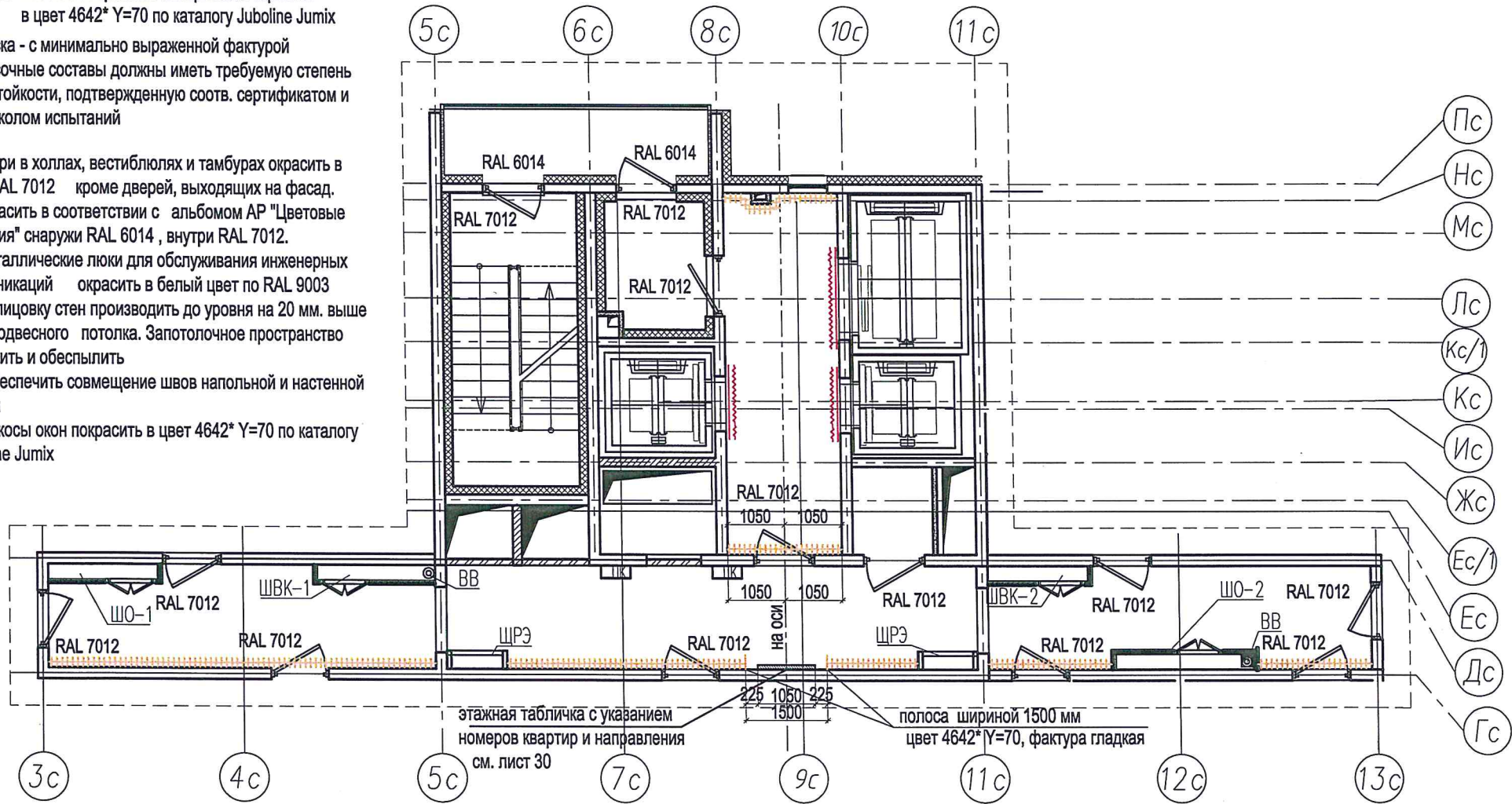
 окраска в цвет 2151 Y=41 по каталогу Juboline Jumix - оранжевый

 Лифтовые порталы из керамогранита 300 x 300 мм цвет "сатин серый"

 все неоговоренные поверхности окрасить в цвет 4642* Y=70 по каталогу Juboline Jumix

Окраска - с минимально выраженной фактурой
 Окрасочные составы должны иметь требуемую степень огнестойкости, подтвержденную соотв. сертификатом и протоколом испытаний

1. Двери в холлах, вестибюлях и тамбурах окрасить в цвет RAL 7012 кроме дверей, выходящих на фасад. Их окрасить в соответствии с альбомом АР "Цветовые решения" снаружи RAL 6014, внутри RAL 7012.
2. Металлические люки для обслуживания инженерных коммуникаций окрасить в белый цвет по RAL 9003
3. Облицовку стен производить до уровня на 20 мм. выше низа подвесного потолка. Запотолочное пространство зачистить и обеспылить
4. Обеспечить совмещение швов напольной и настенной плитки
5. Откосы окон покрасить в цвет 4642* Y=70 по каталогу Juboline Jumix



Изм.	Лист	№ докум.	Подп.	Дата

Секция 1, 2, 3. Схема цветового решения типового этажа.

УСЛОВНЫЕ ОБОЗНАЧЕНИЯ

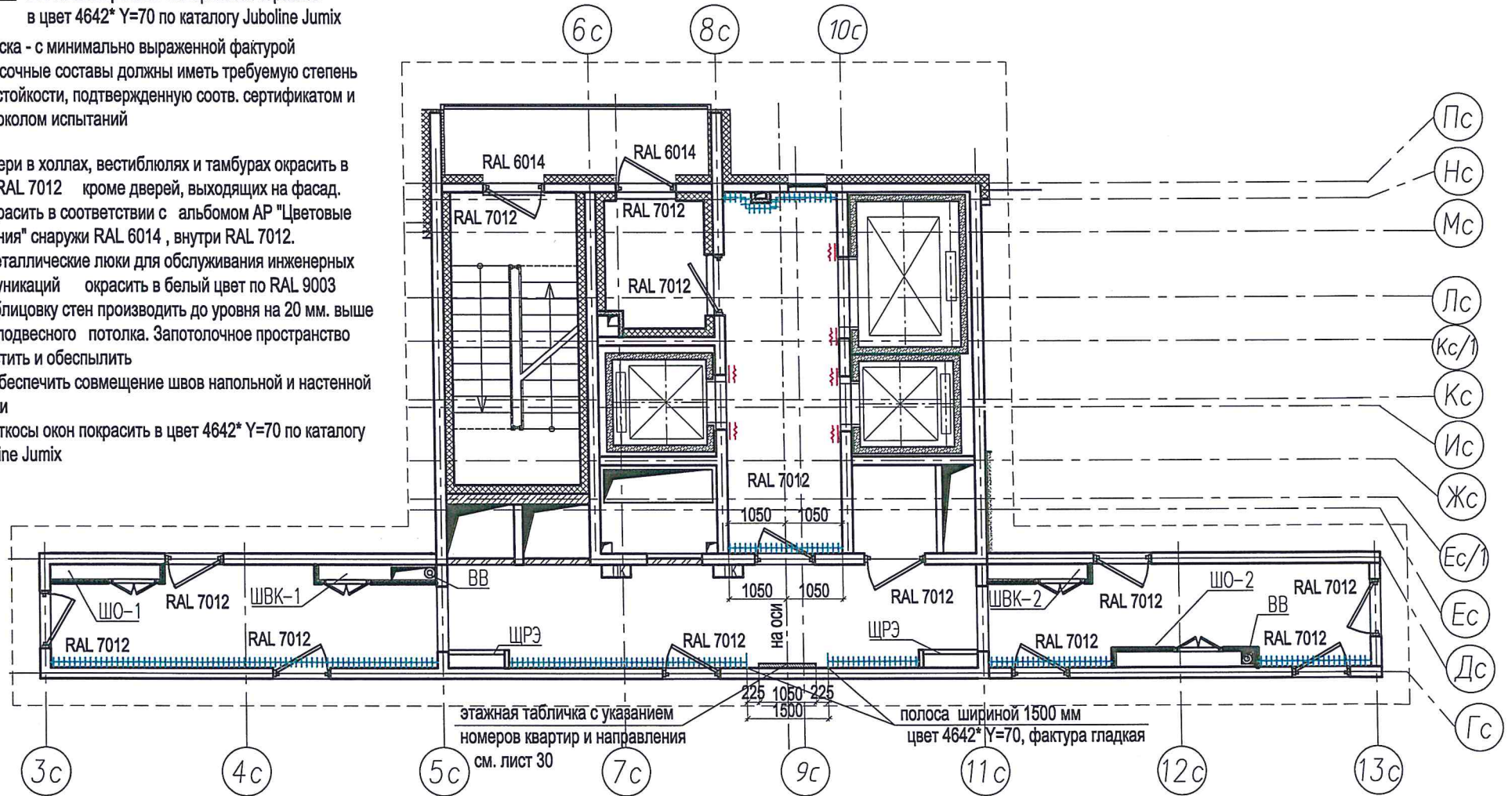
+++++ окраска в цвет 2382 Y=42 по каталогу Juboline Jumix - бирюзовый

~~~~~ Лифтовые порталы из керамогранита 300 x 300 мм цвет "сатин серый"

□ все неоговоренные поверхности окрасить в цвет 4642\* Y=70 по каталогу Juboline Jumix

Окраска - с минимально выраженной фактурой  
Окрасочные составы должны иметь требуемую степень огнестойкости, подтвержденную соотв. сертификатом и протоколом испытаний

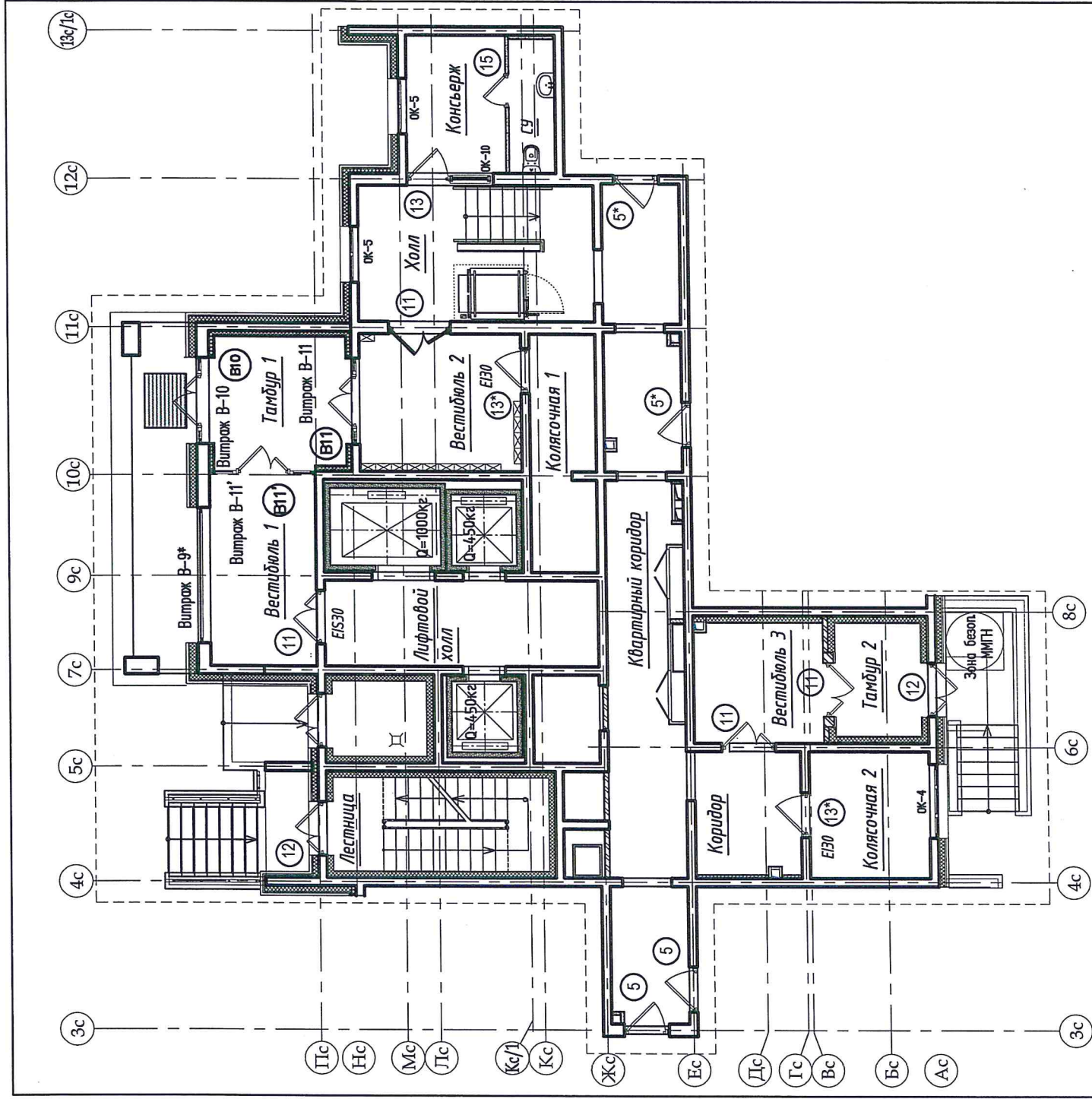
1. Двери в холлах, вестибюлях и тамбурах окрасить в цвет RAL 7012 кроме дверей, выходящих на фасад. Их окрасить в соответствии с альбомом АР "Цветовые решения" снаружи RAL 6014, внутри RAL 7012.
2. Металлические люки для обслуживания инженерных коммуникаций окрасить в белый цвет по RAL 9003
3. Облицовку стен производить до уровня на 20 мм. выше низа подвесного потолка. Запотолочное пространство зачистить и обеспылить
4. Обеспечить совмещение швов напольной и настенной плитки
5. Откосы окон покрасить в цвет 4642\* Y=70 по каталогу Juboline Jumix



|      |      |          |       |      |
|------|------|----------|-------|------|
| Изм. | Лист | № докум. | Подп. | Дата |
|      |      |          |       |      |

Секция 4, 5. Схема цветового решения типового этажа.

Лист  
17



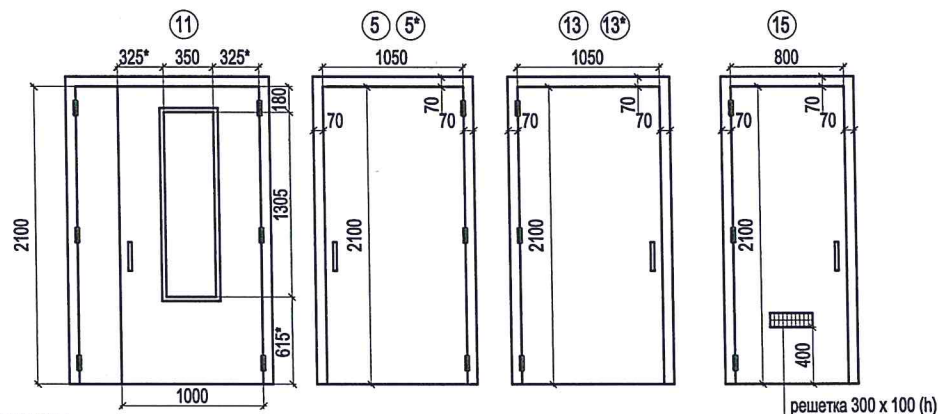
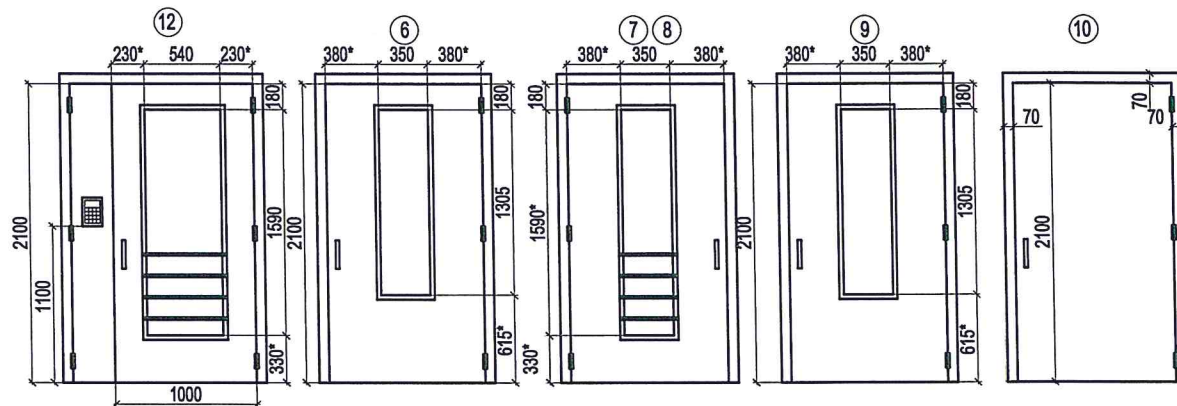
| Обозначение | Наименование                                                                |
|-------------|-----------------------------------------------------------------------------|
| В10         | Дверь входная, утепленная с остеклением, двупольная, в составе витража В-10 |
| В11         | Дверь утепленная с остеклением, двупольная, в составе витража В-11          |
| В11'        | Дверь утепленная с остеклением, двупольная, в составе витража В-11'         |
| 11          | Дверь металлическая с остеклением, двупольная                               |
| 12          | Дверь металлическая входная с остеклением, утепленная, двупольная           |
| 13          | Дверь металлическая однопольная                                             |
| 13*         | Дверь металлическая однопольная с отверстием 300 x 100 мм                   |
| 15          | Дверь металлическая однопольная, квартирная                                 |
| 5           | 5*                                                                          |

| Изм. | Лист | № докум. | Подп. | Дата |
|------|------|----------|-------|------|
|      |      |          |       |      |

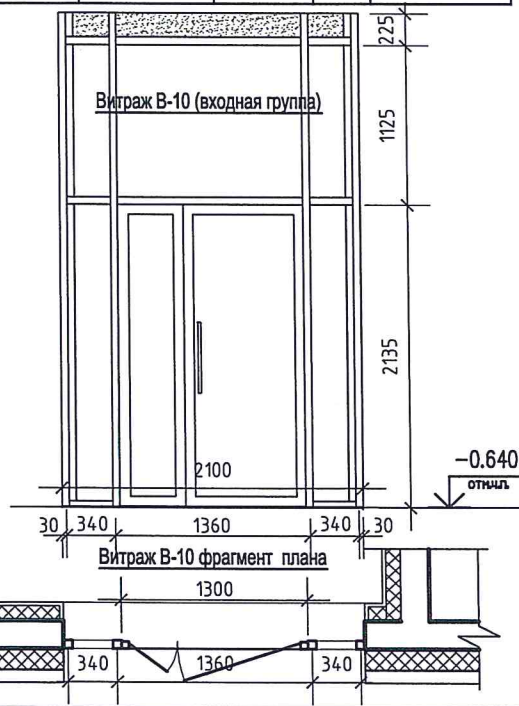
**Секция 6, 7. Схема 1 этажа**

СПЕЦИФИКАЦИЯ ДВЕРЕЙ

| МАРКА ПОЗ. | ОБОЗНАЧЕНИЕ                                   | НАИМЕНОВАНИЕ            | РАЗМЕР ПРОЕМА (h x в) в мм | Кол-во, шт. | ПРИМЕЧАНИЕ                              |
|------------|-----------------------------------------------|-------------------------|----------------------------|-------------|-----------------------------------------|
| 5, 5*      | Индивидуального исполнения по ГОСТ 31173-2003 | ДСВ К 21-10             | 2100X1050                  |             | Квартирные двери                        |
| 6          |                                               | *ДСВ К 21-10л           | 2100X1050                  |             | Лифтовой холл/коридор EIS 30            |
| 7          |                                               | ДСВ ПЛН 21-11л          | 2100X1100                  |             | Переходной балкон EIS 30                |
| 8          |                                               | ДСН ЛН 21-11            | 2100X1100                  |             | Переходной балкон                       |
| 9          | ГОСТ 30970-2014                               | ДПВ КМ БПР 21-11        | 2100X1100                  |             | Тамбур лифтового холла EIS 30           |
| 10         | Индивидуального исполнения по ГОСТ 31173-2003 | ДСВ ПН 21-11            | 2100X1100                  |             | Зона безопасности для МГН EIS 60        |
| 11         |                                               | ДСВ ДН 21-13            | 2100X1300                  |             | Лифтовой холл/вестибюль EIS 30          |
| 12         |                                               | ДСН ДН 21-13            | 2100X1300                  |             | Вход в жилой дом, выход из лестницы 1эт |
| 13         |                                               | ДСН ДН ЛН21-10          | 2100X1050                  |             | Консьерж                                |
| 13*        |                                               | ДСН ДН ЛН21-10          | 2100X1000                  |             | Копляющая EIS 30                        |
| 15         | ГОСТ 6629-88                                  | ДГ 21-8л                | 2100X810                   |             | СУ консьерж влагостойкая                |
| B10        |                                               | Витраж (входная группа) | 3485x2100                  |             | Входная дверь                           |
| B11        |                                               | Витраж                  | 3485x2100                  |             | Тамбур                                  |
| B11*       |                                               | Витраж                  | 3485x2550                  |             | Тамбур                                  |



решетка 300 x 100 (h)



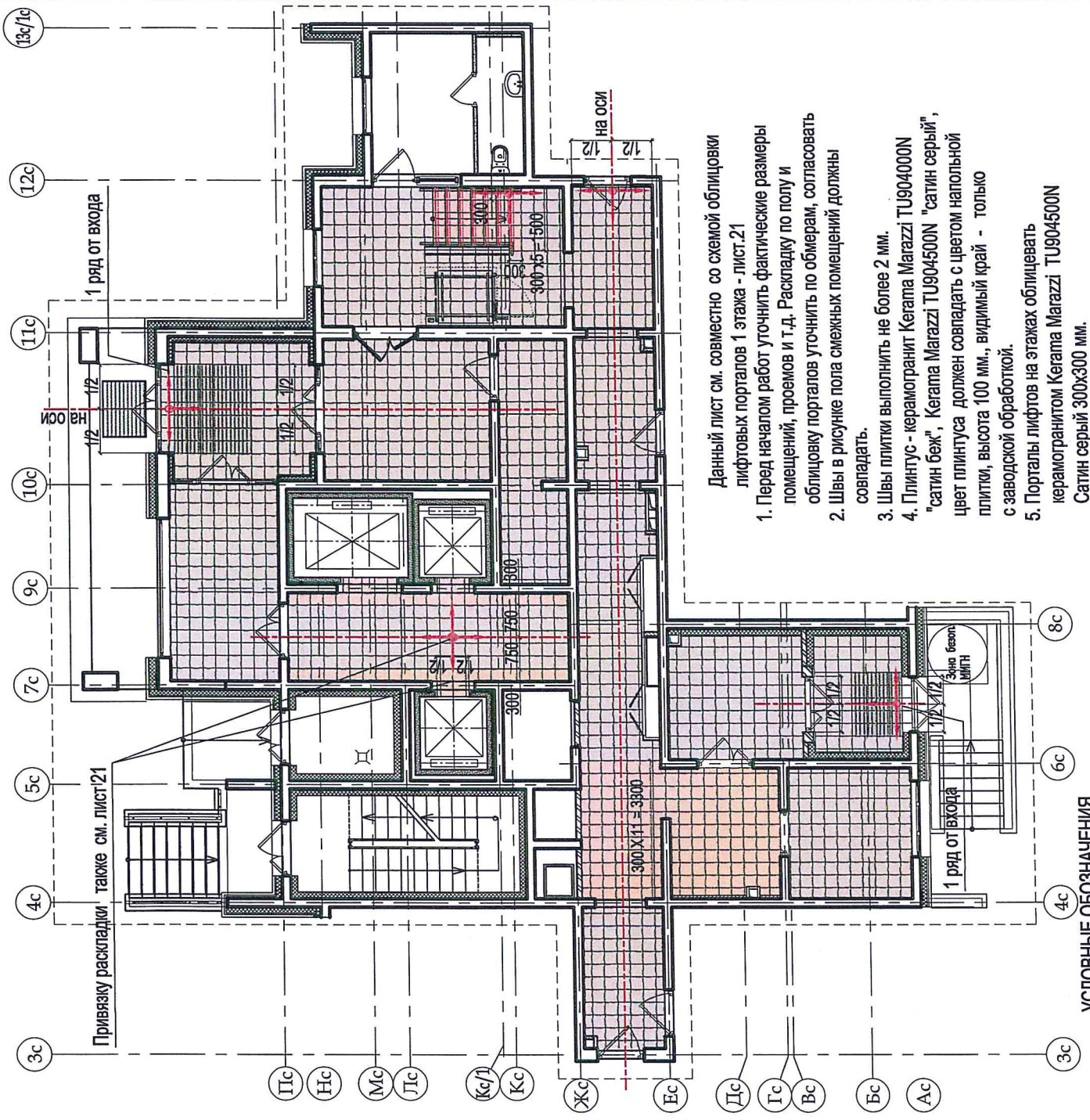
ПРИМЕЧАНИЯ

1. Двери металлические должны соответствовать ГОСТ 31173-2003, СТО 56301156.118-212, а также должны удовлетворять требованиям СП 59.1330.2012 (ММГН)
2. Двери противопожарные металлические, утепленные, оборудовать доводчиками и уплотняющими прокладками.
3. Двери входные в подъезды, на лестницу, на переходных балконах, в лифтовые холлы - металлические, остекленные армированным стеклом (площадь остекления не менее 1.2м<sup>2</sup>), утепленные, с маслonaполненными доводчиками (входные двери в ЛК оборудовать доводчиками типа DORMA), с порошковой окраской. Установку доводчиков предусмотреть изнутри помещения (для наружных), или на стороне открывания (для внутренних).
4. Двери в составе витражей, входная B10 и внутренние B11, B11\*. Витражи - термоизолированный алюминиевый профиль (типа "Татпроф"), однокамерный стеклопакет или витражные окна профиль типа "Татпроф".
5. Двери внутренние тамбурные в ЛЛУ 1 этажа - металлопластиковые.
6. Цвет дверей, коробок, наличников и ограждений стекла - RAL 7006, кроме выходящих на фасад. Их окрасить в соответствии с альбомом AP "Цветовые решения" снаружи RAL 6014, внутри в цвет дверей по дизайн-проекту RAL 7006.
7. Высота порога не более 14 мм.
8. Ограждение стекла дверей металлических, сечение 10x10...15x15 мм., прямоугольное с закрытым профилем, окраска в цвет двери.
9. Двери в квартиры - металлические с порошковой окраской RAL 7006, с системой замка "Multi-lock". Внутренняя панель - в соответствии с утвержденной матрицей отделочных материалов
10. Внутриквартирные двери, коробки, и наличники с доборами - в соответствии с утвержденной матрицей отделочных материалов
11. Количество дверей уточнить по факту. Все изделия изготавливать только после окончательных обмеров! Размеры со знаком (\*) уточнить при разработке конструкции
12. Перед заказом согласовать дверные ручки для всех типов дверей в МОП

|      |      |          |       |      |
|------|------|----------|-------|------|
| Изм. | Лист | № докум. | Подп. | Дата |
|------|------|----------|-------|------|

Секция 6,7. Двери 1 и типового этажей

Лист  
19










Привязку раскладки также см. лист 21

1 ряд от входа

на оси

**УСЛОВНЫЕ ОБОЗНАЧЕНИЯ**

-  - керамогранит Keptama Marazzi TU904500N
-  - Сатин серый 300x300 мм.
-  - керамогранит Keptama Marazzi TU904000N
-  - Сатин беж 300x300 мм.
-  - керамогранит Keptama Marazzi TU904400N
-  - Сатин беж 300x300 мм.
-  - Ступеньки с противоскользящей насечкой.

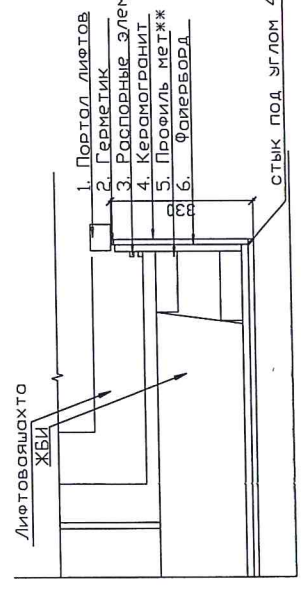
- грязезащитная решетка Сититоп Брайт Буш в приямке пола. Приямок глубиной 20 мм. в чистоте, облицовка тем же керамогранитом, что и основной пол.

- начало раскладки



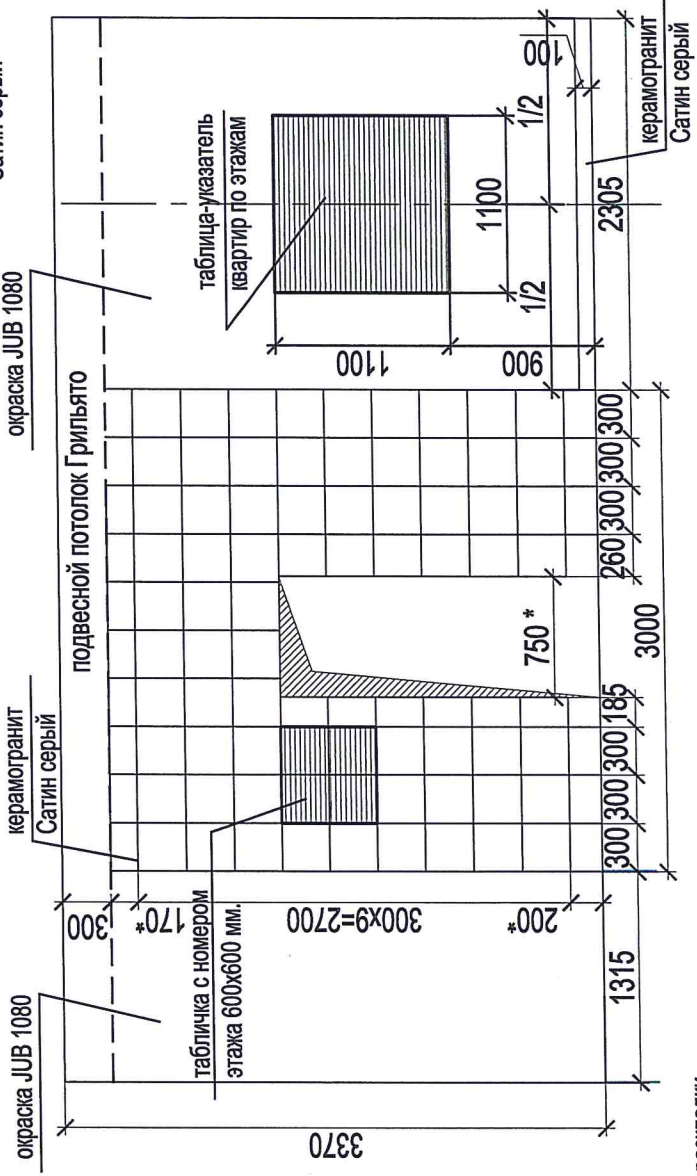
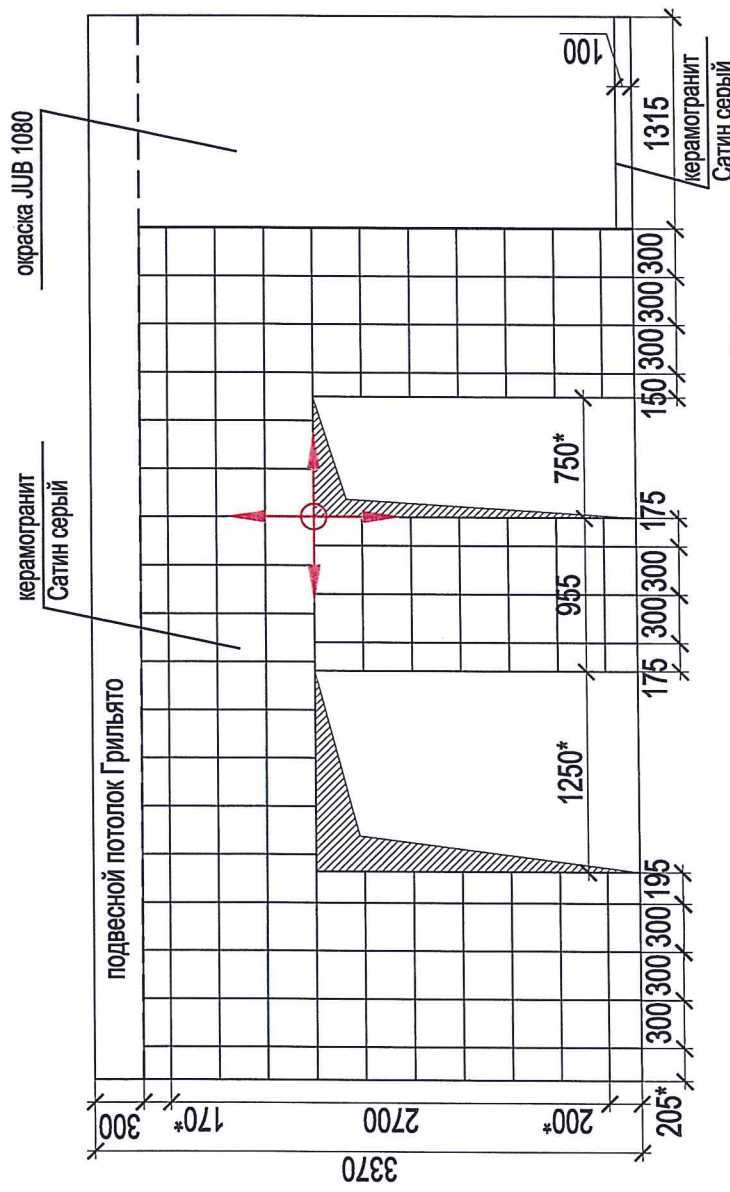
Данный лист см. совместно со схемой облицовки лифтовых порталов 1 этажа - лист.21

1. Перед началом работ уточнить фактические размеры помещений, проемов и т.д. Раскладку по полу и облицовку порталов уточнить по обмерам, согласовать
2. Швы в рисунке пола смежных помещений должны совпадать.
3. Швы плитки выложить не более 2 мм.
4. Плинтус - керамогранит Keptama Marazzi TU904000N "сатин беж", Keptama Marazzi TU904500N "сатин серый", цвет плинтуса должен совпадать с цветом основной плитки, высота 100 мм., видимый край - только с заводской обработкой.
5. Порталы лифтов на этажах облицовывать керамогранитом Keptama Marazzi TU904500N Сатин серый 300x300 мм.
6. Облицовку откосов лифтовых проемов выполнить по схеме (см. лист по облицовке порталов)



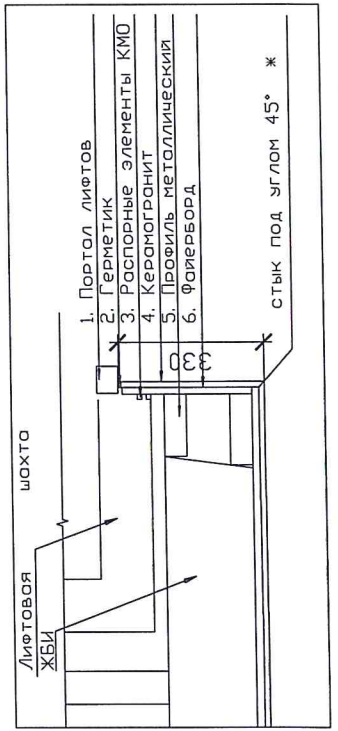
**Секция 6, 7. План пола 1 этажа**

|      |      |          |       |      |
|------|------|----------|-------|------|
| Лист | 20   |          |       |      |
| Изм. | Лист | № докум. | Подп. | Дата |
|      |      |          |       |      |



- начало раскладки

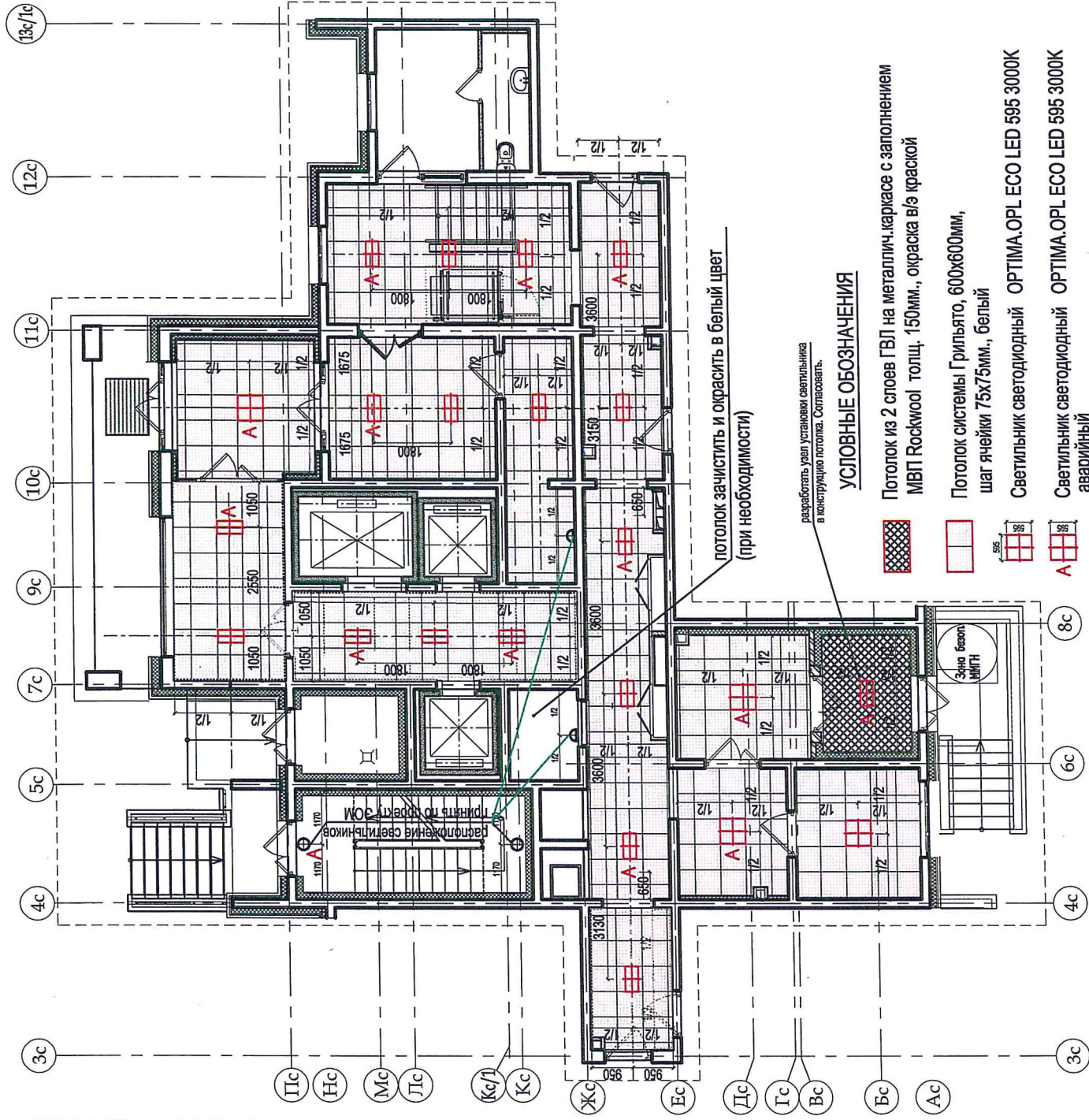
1. Перед началом работ уточнить фактические размеры помещений, проемов и т.д. Уточненный по факт. размерам рисунок раскладки согласовать.
2. Совместить швы на полу со швами на порталах по обеим стенам -см. начало раскладки.
3. Швы плитки выполнить не более 2 мм.
4. Порталы лифтов облицевать керамогранитом Kezama Marazzi SG913000N K "сатин серый" 300x300 мм.
5. Плинтус - керамогранит Kezama Marazzi TU904500N "сатин серый", высота плинтуса 100 мм, видимый край - только с заводской обработкой.
6. Облицовку откосов лифтовых проемов выполнить по схеме: \* стык керамогранита выполнить под углом 45°



|      |      |          |       |      |
|------|------|----------|-------|------|
| Изм. | Лист | № докум. | Подп. | Дата |
|      |      |          |       |      |

Секция 6-7. Облицовка лифтовых порталов 1 этажа





### УСЛОВНЫЕ ОБОЗНАЧЕНИЯ

Потолок из 2 слоев ГВЛ на металлич.каркасе с заполнением МВП Rockwool толщ. 150мм., окраска в/э краской

Потолок системы Грильято, 600х600мм, шаг ячейки 75х75мм., белый

Светильник светодиодный ОРТИМА.ОРЛ ЕСО LED 595 3000К

Светильник светодиодный ОРТИМА.ОРЛ ЕСО LED 595 3000К аварийный

Светильник светодиодный ОРТИМА.ОРЛ ЕСО LED 300 3000К

Светильник светодиодный ОРТИМА.ОРЛ ЕСО LED 300 3000К аварийный

Светильник светодиодный настенный

типа НГПБ 1301

Светильник светодиодный настенно-потолочный

типа ТЛК02-ОЛ-01, 1х11 вт

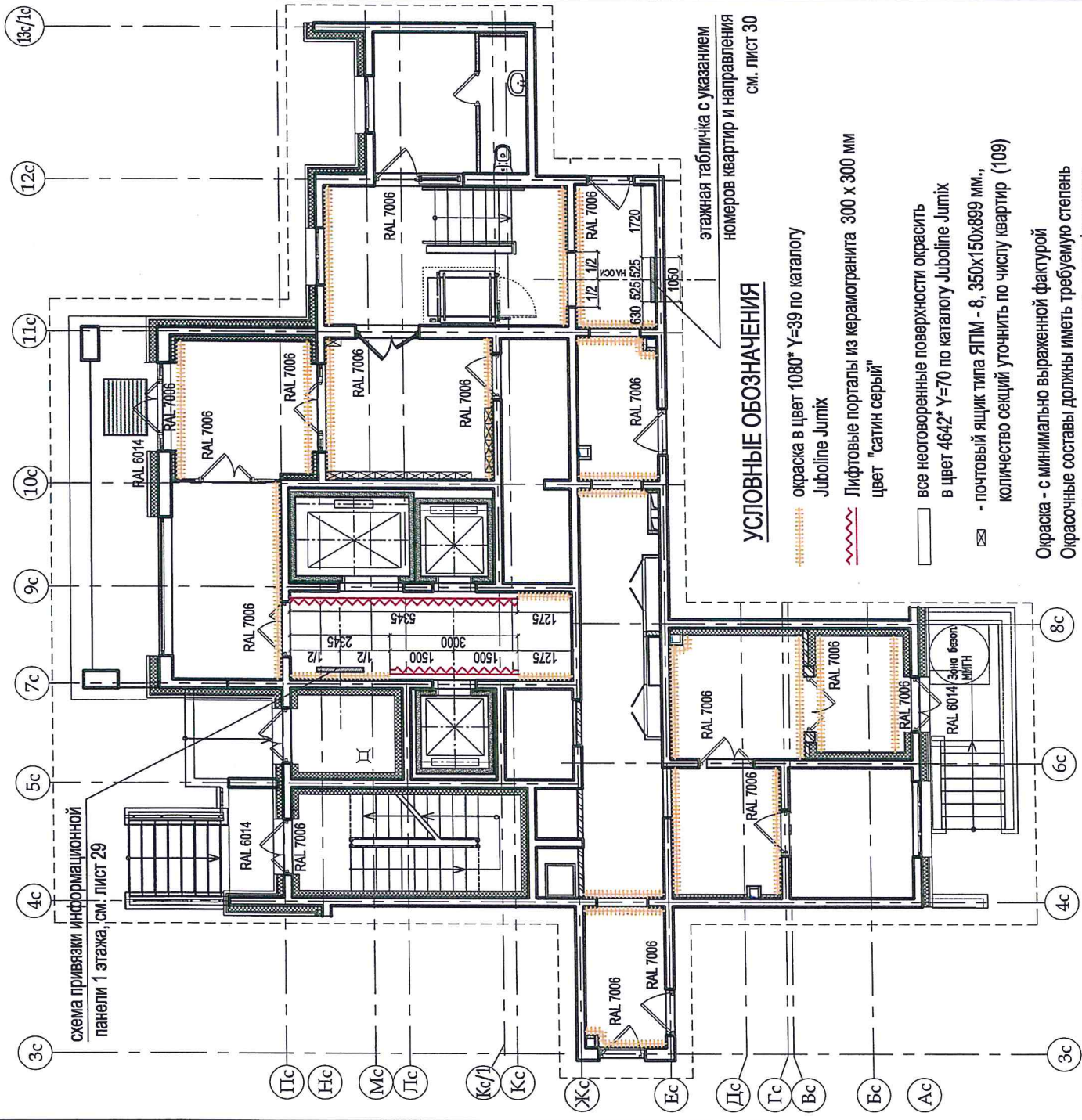
Светильник светодиодный настенно-потолочный

типа ТЛК02-ОЛ-ЕМ, 1х11 вт, аварийный

### Примечания:

1. Цветовая температура 3000К.
2. Количество, размер и мощность светильников уточнить по светотехническому расчету.
3. Расположение уточненного количества светильников согласовать дополнительно.

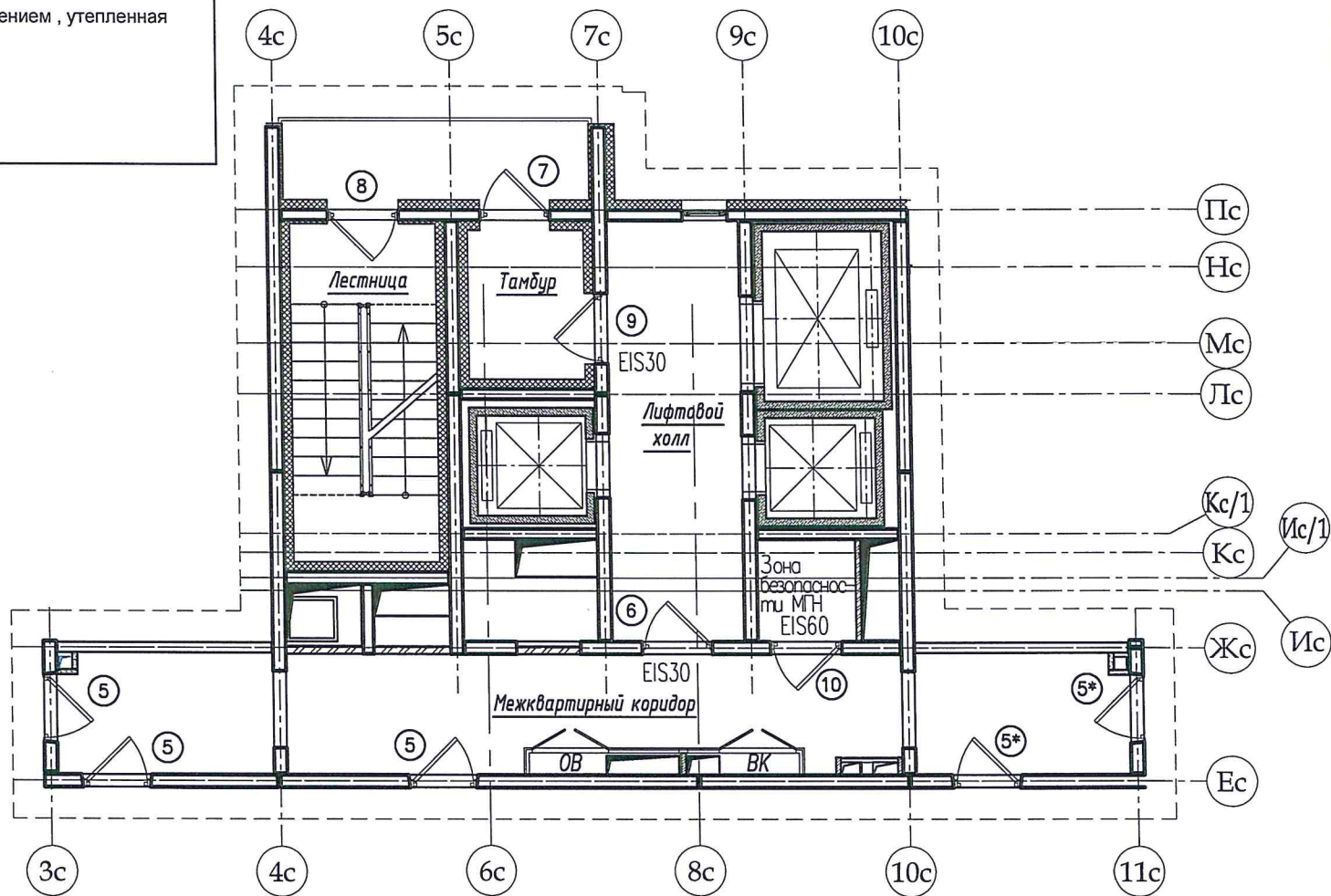
|      |      |                                                |       |      |
|------|------|------------------------------------------------|-------|------|
| Изм. | Лист | № докум.                                       | Подп. | Дата |
|      | Лист | Секция 6, 7. План потолка и освещения 1 этажа. |       |      |
|      | 22   |                                                |       |      |



1. Двери в холлах, вестибюлях и тамбурах окрасить в цвет RAL 7006, кроме дверей, выходящих на фасад. Их окрасить в соответствии с альбомом АР "Цветовые решения", снаружи RAL 6014 , внутри RAL 7006.
2. Металлические люки для обслуживания инженерных коммуникаций окрасить в белый цвет по RAL 9003
3. Почтовые ящики окрасить в цвет RAL 7036
4. Пожарные шкафы окрасить в белый цвет
5. Облицовку стен производить до уровня на 20 мм. выше низа подвесного потолка. Запотолочное пространство зачистить и обеспылить
6. Обеспечить совмещение швов напольной и настенной плитки
7. Откосы окон покрасить в цвет 4642\* Y=70 по каталогу Juboline Jmix
8. Ограждения лестничных маршей окрасить в цвет RAL 7036

|                                                     |      |          |       |      |
|-----------------------------------------------------|------|----------|-------|------|
| Лист                                                | 23   |          |       |      |
| <b>Секция 6, 7. Схема цветового решения 1 этажа</b> |      |          |       |      |
| Изм.                                                | Лист | № докум. | Подп. | Дата |
|                                                     |      |          |       |      |

| Обозначение | Наименование                                          |
|-------------|-------------------------------------------------------|
| 6           | Дверь металлическая с остеклением                     |
| 7           | Дверь металлическая входная с остеклением, утепленная |
| 8           | Дверь металлическая входная с остеклением, утепленная |
| 9           | Дверь металлическая с остеклением                     |
| 10          | Дверь металлическая                                   |
| 5 5*        | Дверь металлическая квартирная                        |



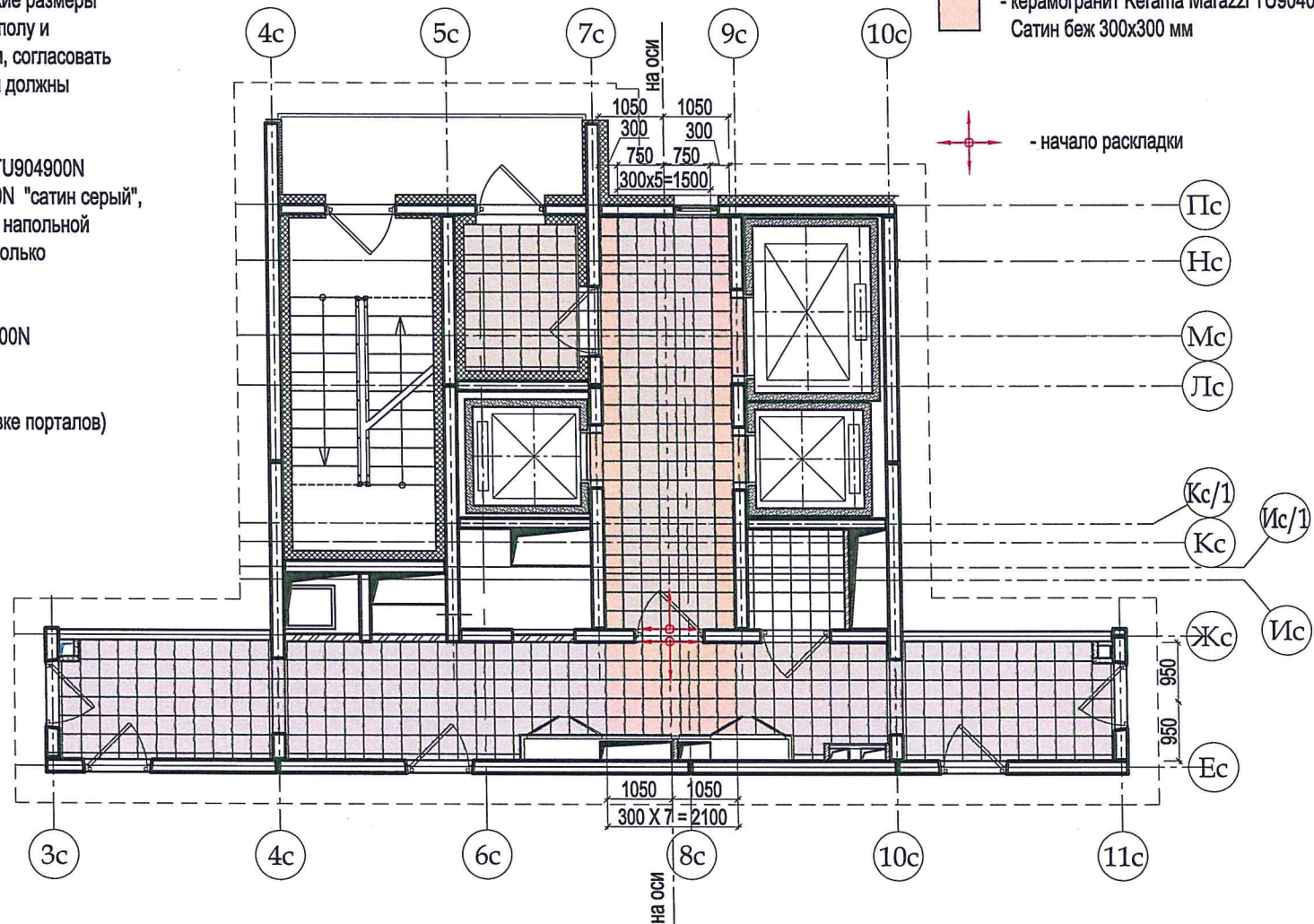
|      |      |          |       |      |
|------|------|----------|-------|------|
|      |      |          |       |      |
| Изм. | Лист | № докум. | Подп. | Дата |

Секция 6, 7. Схема типового этажа.

1. Перед началом работ уточнить фактические размеры помещений, проемов и т.д. Раскладку по полу и облицовку порталов уточнить по обмерам, согласовать.
2. Швы в рисунке пола смежных помещений должны совпадать.
3. Швы плитки выполнить не более 2 мм.
4. Плинтус - керамогранит Kerama Marazzi TU904900N "сатин черный", Kerama Marazzi TU904500N "сатин серый", цвет плинтуса должен совпадать с цветом напольной плитки, высота 100 мм., видимый край - только с заводской обработкой.
5. Порталы лифтов на этажах облицевать керамогранитом Kerama Marazzi TU904500N Сатин серый 300x300 мм.
6. Облицовку откосов лифтовых проемов выполнить по схеме (см. лист по облицовке порталов)

### УСЛОВНЫЕ ОБОЗНАЧЕНИЯ

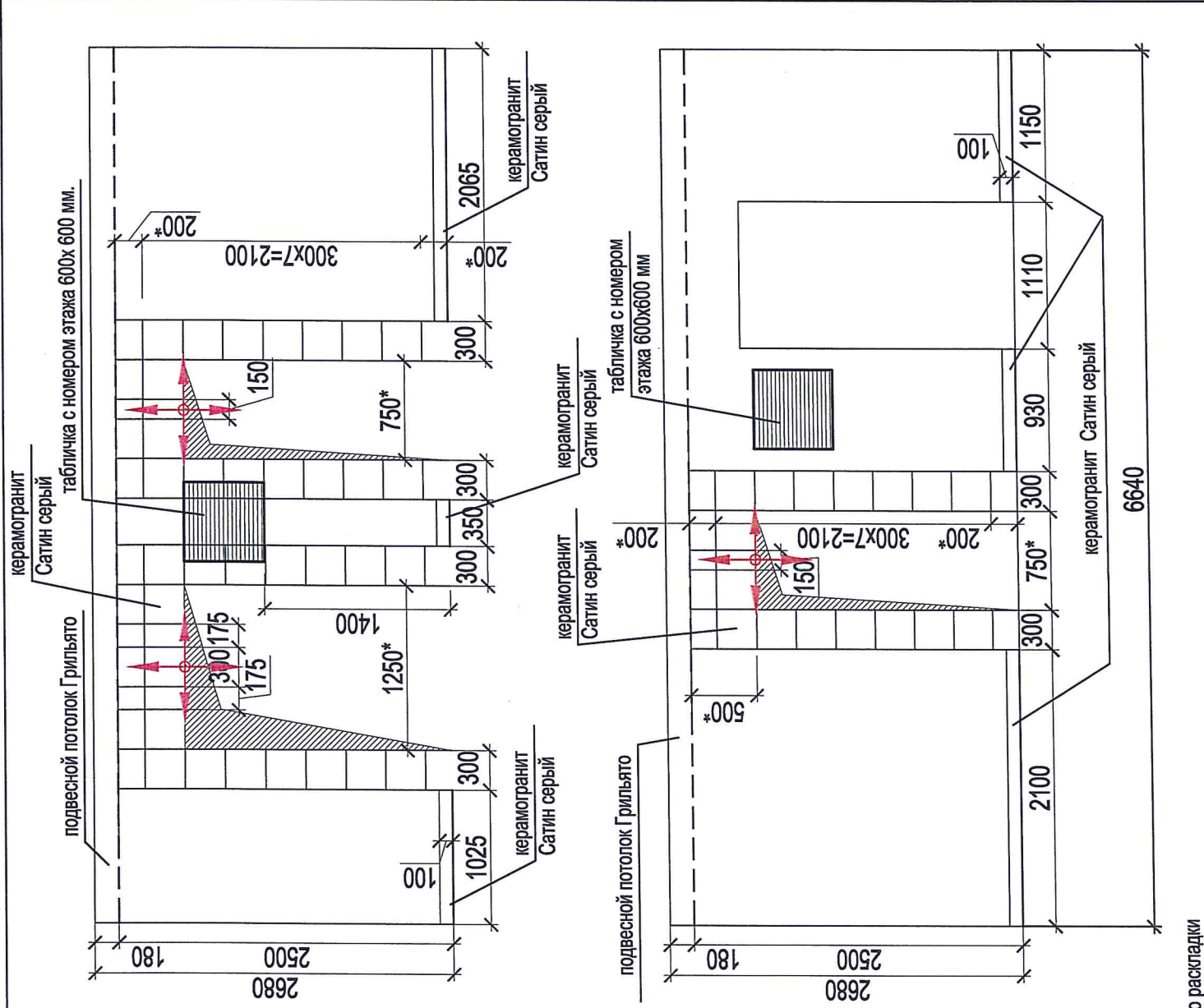
-  - керамогранит Kerama Marazzi TU904500N Сатин серый 300x300 мм
-  - керамогранит Kerama Marazzi TU904000N Сатин беж 300x300 мм



|      |      |          |       |      |
|------|------|----------|-------|------|
| Изм. | Лист | № докум. | Подп. | Дата |
|      |      |          |       |      |

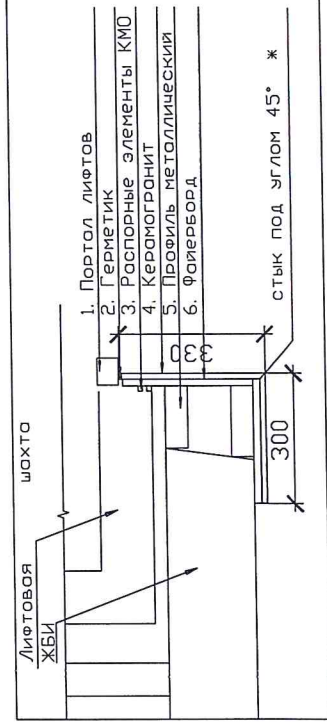
Секция 6, 7. План пола типового этажа.

Лист  
25


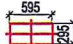
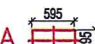





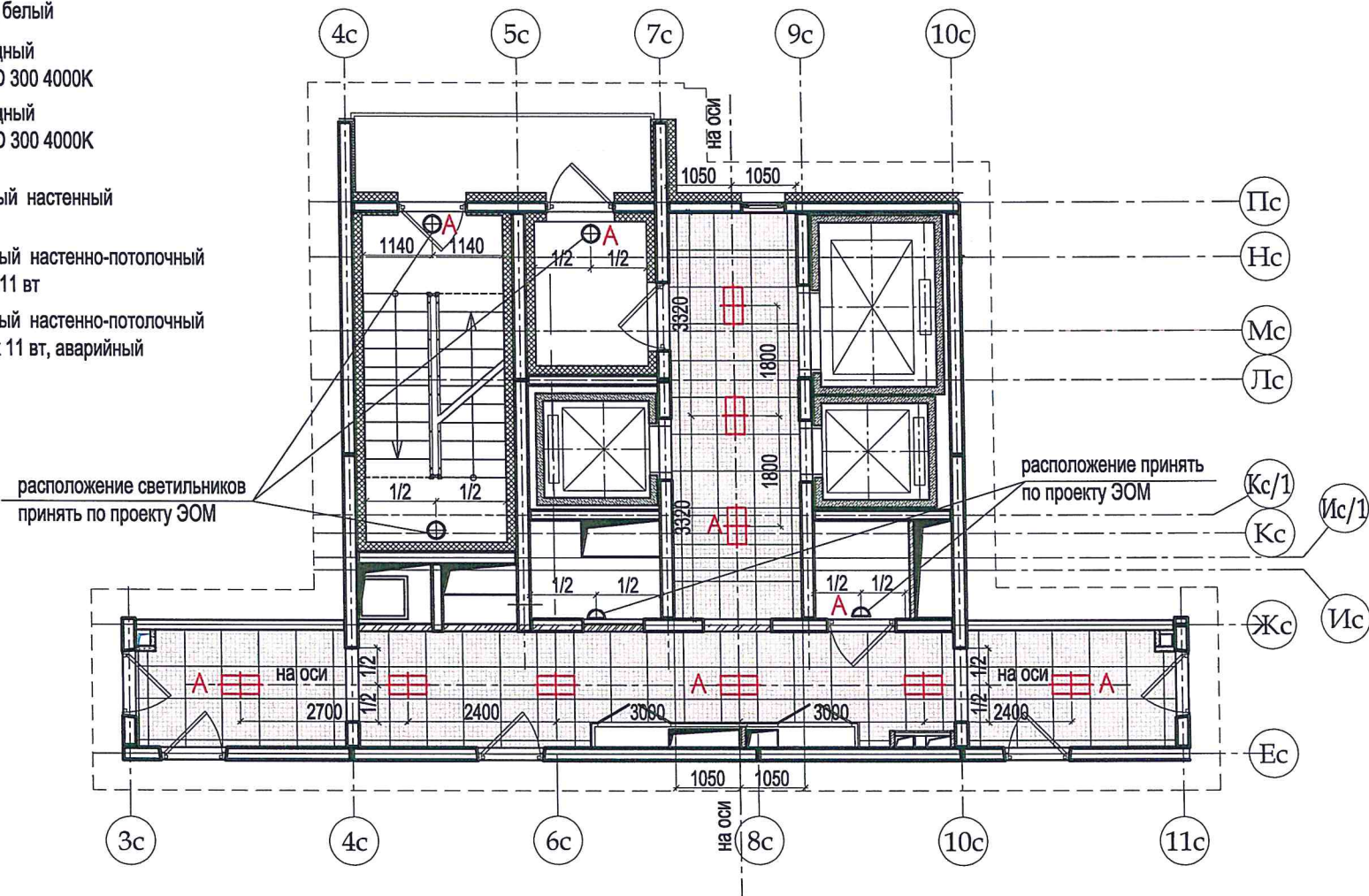
- начало раскладки

1. Перед началом работ уточнить фактические размеры помещений, проемов и т.д. Уточненный по факт. размерам рисунок раскладки согласовать.
2. Совместить швы на полу со швами на порталах по обемм стенам -см. начало раскладки.
3. Швы плитки выполнить не более 2 мм.
4. Порталы лифтов облицевать керамогранитом Kerama Marazzi SG913000N K "сатин серый" 300x300 мм.
5. Плинтус - керамогранит Kerama Marazzi TU904500N "сатин серый", высота плинтуса 100 мм, видимый край - только с заводской обработкой.
6. Облицовку откосов лифтовых проемов выполнить по схеме: \* стык керамогранита выполнить под углом 45°



Условные обозначения:

-  Потолок системы Грильято, 600x600мм, шаг ячейки 75x75мм., белый
-  Светильник светодиодный ОПТИМА.ОPL ECO LED 300 4000К
-  Светильник светодиодный ОПТИМА.ОPL ECO LED 300 4000К аварийный
-  Светильник светодиодный настенный типа НПБ 1301
-  Светильник светодиодный настенно-потолочный типа TLK02-OL-01, 1x 11 вт
-  Светильник светодиодный настенно-потолочный типа TLK02-OL-EM, 1x 11 вт, аварийный



Примечания:

1. Цветовая температура 3000К.
2. Количество, размер и мощность светильников уточнить по светотехническому расчету.
3. Расположение уточненного количества согласовать дополнительно.

|      |      |          |       |      |
|------|------|----------|-------|------|
| Изм. | Лист | № докум. | Подп. | Дата |
|      |      |          |       |      |

Секция 6, 7. План потолка и освещения типового этажа.

## УСЛОВНЫЕ ОБОЗНАЧЕНИЯ

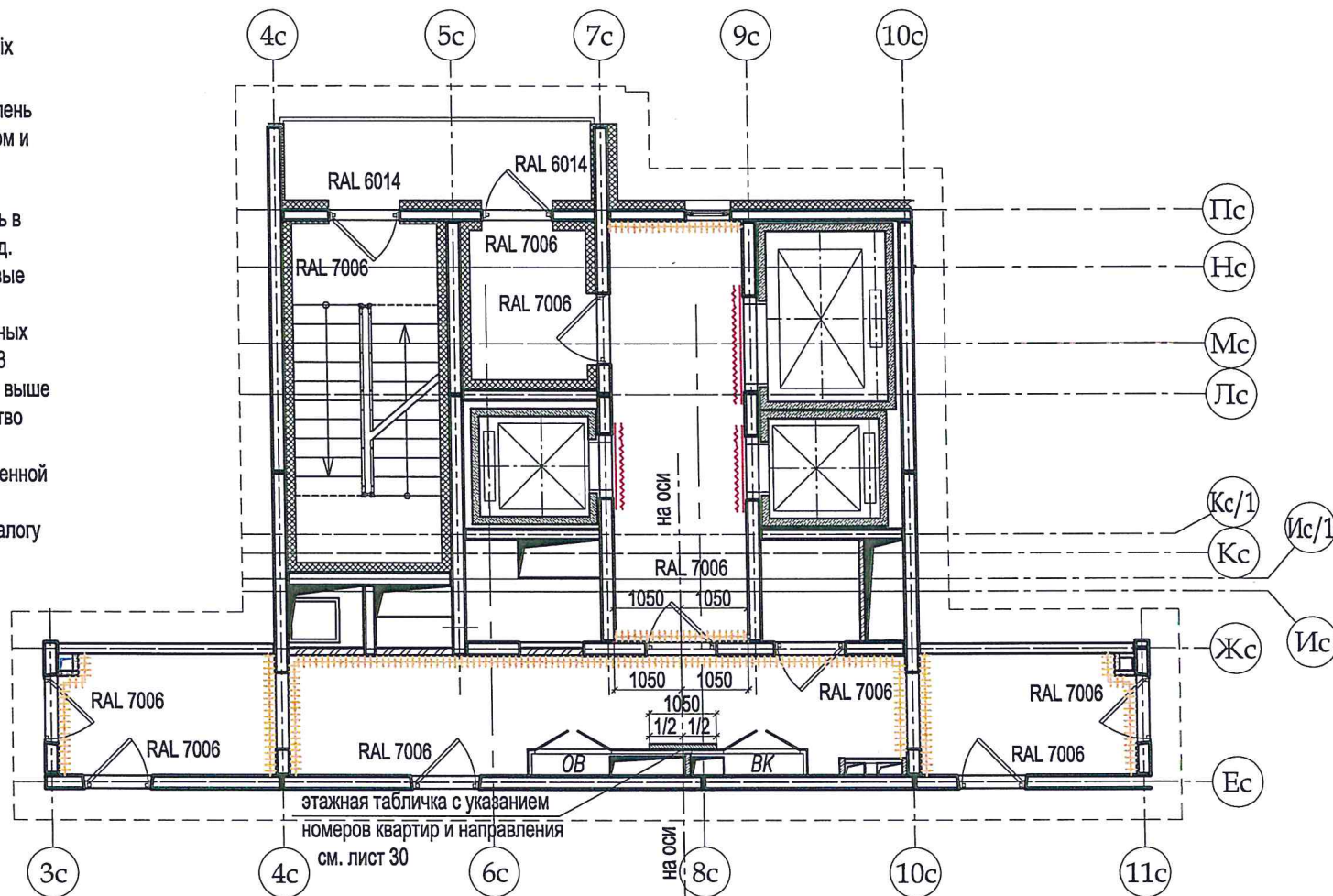
+++++ окраска в цвет 1080 Y=39 по каталогу Juboline Jumix

~~~~~ Лифтовые порталы из керамогранита 300 x 300 мм цвет "сатин серый"

□ все неоговоренные поверхности окрасить в цвет 4642* Y=70 по каталогу Juboline Jumix

Окраска - с минимально выраженной фактурой
Окрасочные составы должны иметь требуемую степень огнестойкости, подтвержденную соотв. сертификатом и протоколом испытаний

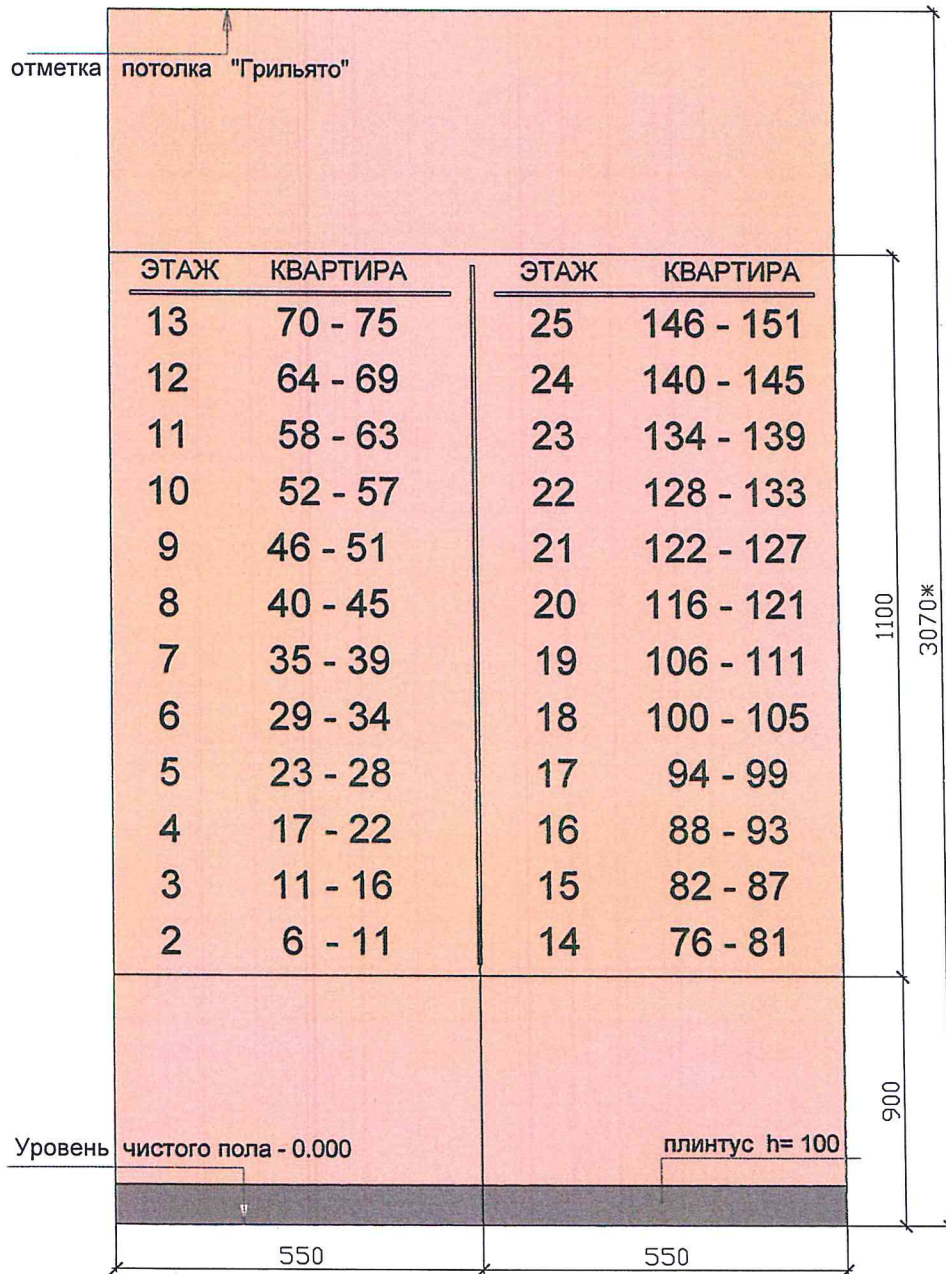
1. Двери в холлах, вестибюлях и тамбурах окрасить в цвет RAL 7006 кроме дверей, выходящих на фасад. Их окрасить в соответствии с альбомом АР "Цветовые решения" снаружи RAL 6014, внутри RAL 7006.
2. Металлические люки для обслуживания инженерных коммуникаций окрасить в белый цвет по RAL 9003
3. Облицовку стен производить до уровня на 20 мм. выше низа подвесного потолка. Запотолочное пространство зачистить и обеспылить
4. Обеспечить совмещение швов напольной и настенной плитки
5. Откосы окон покрасить в цвет 4642* Y=70 по каталогу Juboline Jumix



| | | | | |
|------|------|----------|-------|------|
| | | | | |
| Изм. | Лист | № докум. | Подп. | Дата |

Секция 6, 7. Схема цветового решения типового этажа.

Лист
28



Примечания:

1. Навигация показана условно. Данную навигацию разработать по отдельному заданию, силами производителя изделия.
2. До выполнения данной навигации для установки на объектах, предоставить заказчику черновой вариант, макет.
3. В местах нанесения трафаретов фактура покрытия должна быть "Гладкая". Применить шрифт - Malgun Gothic. Применение других шрифтов согласовывается с Заказчиком;
4. Номера квартир уточнить по квартирографии.
5. Размер навигации и привязки уточнить по месту. В случае необходимости уменьшения навигации и изменения ее местоположения, изменения предварительно согласовать с Заказчиком.

6. Цвет выкраски :

- цвет текста по каталогу Juboline

секция 1,2,3, 6,7 JUB 1502 Y=17 (темно-серый)
 секция 4,5 JUB 4642 Y=70 (светло-серый)

- цвет фона по каталогу Juboline

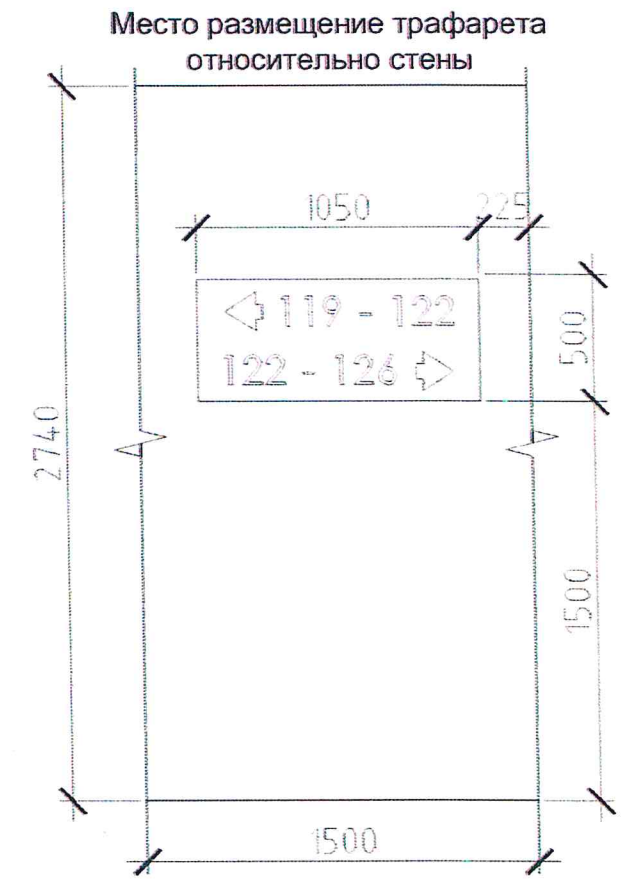
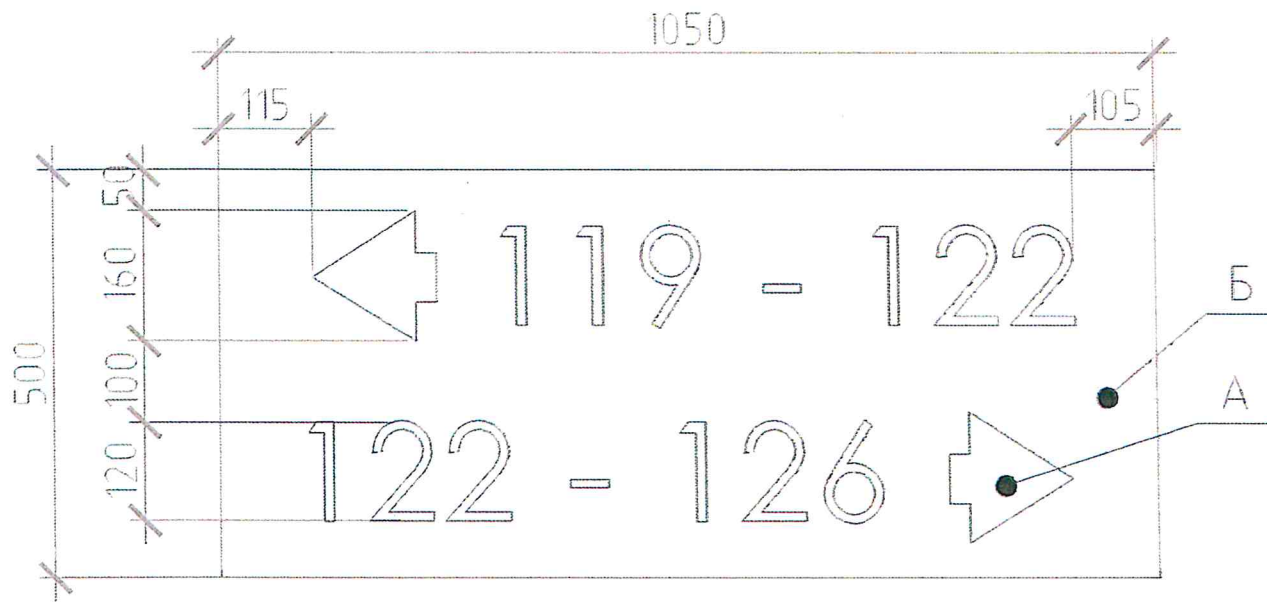
секция 1,2,3 JUB 2151 Y=41 (оранжевый)
 секция 4,5 JUB 2382 Y=42 (бирюзовый)
 секция 6,7 JUB 1080 Y=39

| | | | | |
|------|------|----------|-------|------|
| | | | | |
| Изм. | Лист | № докум. | Подп. | Дата |

Схема навигационной информационной панели типового 1 этажа

Лист

29



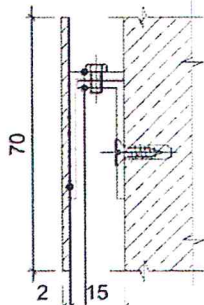
- Текст выкраски условный. Номера квартир и их местоположение откорректировать в зависимости от квартирографии подъезда.
- Размер выкраски и привязки уточнить по месту. В случае необходимости уменьшения трафарета, размеры предварительно согласовать с Заказчиком.
- До выполнения трафаретных выкрасок, предоставить Заказчику выполненную "Эталонную" выкраску.
- В местах нанесения трафаретов, фактура покрытия должна быть "Гладкая". Применить шрифт **Malgun Gothic**. Применение других шрифтов согласовывается с Заказчиком.
- Точное место установки с привязкой согласовать с Заказчиком. Вертикальные привязки см. листы 16, 17, 28 выноска 1
- Цвет выкраски: А- по каталогу Juboline цвет текста **1490* Y=12**
 Б- по каталогу Juboline цвет фона **4642* Y=70**

| | | | | |
|------|------|---------|-------|------|
| | | | | |
| Изм. | Лист | № докум | Подп. | Дата |

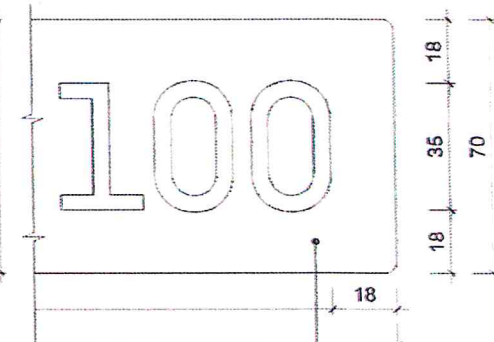
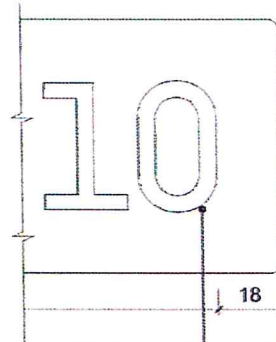
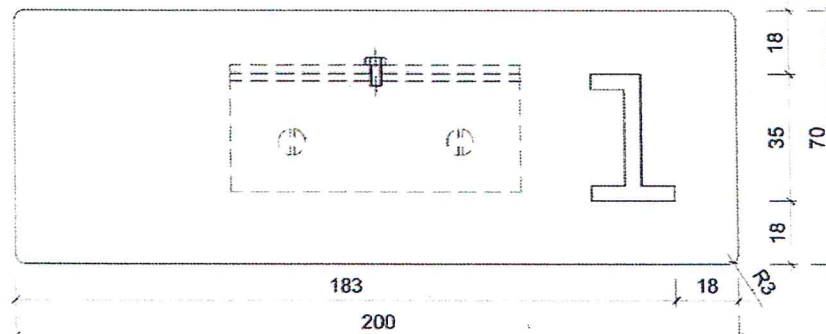
Схема раскладки трафаретной выкраски с номерами квартир на этикетке

Эскизы табличек с номерами квартир.

Боковой вид.



Фронтальный вид.



Окрашенный металл.

Цвет RAL

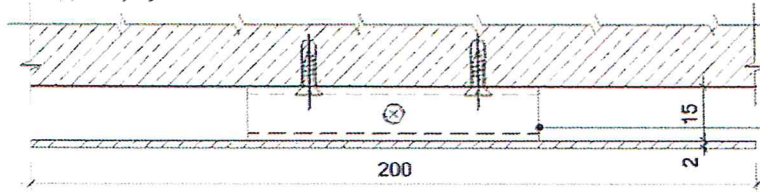
Сварка

Цифры - окрашенный металл.

Цвет - RAL 9005

Табличка с номером квартиры.
Окрашенный металл. Цвет RAL

Вид сверху.



Окрашенный металл. Цвет RAL

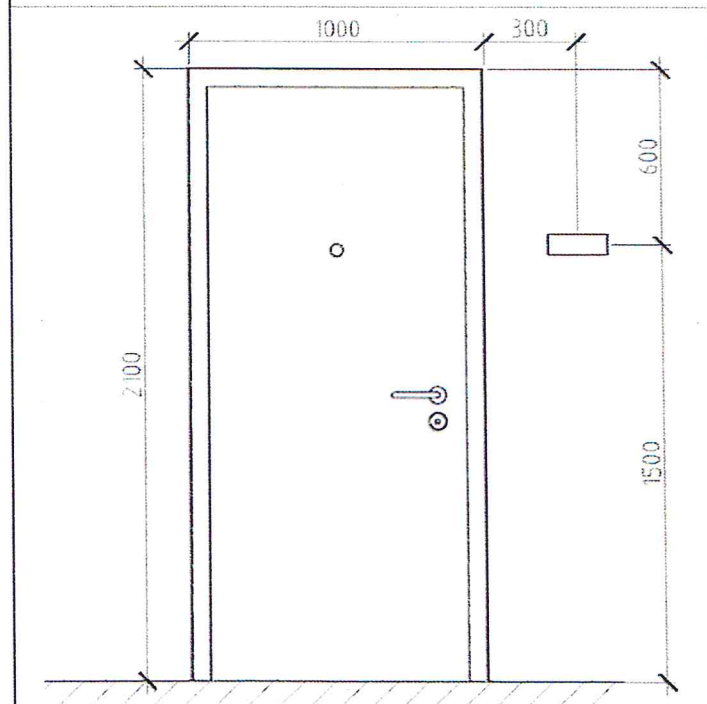
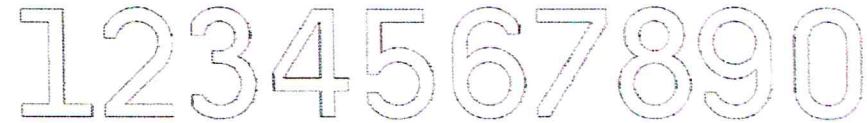


Схема размещения таблички с номером квартиры относительно входной двери

Шаблон шрифта цифр, применяемых в нумерации почтовых ящиков, табличек квартир, номеров этажей в лифтовых холлах.



Цвет таблички - RAL 9006 - секции 1,2,3,4,5
RAL 7006 - секции 6,7

Примечания:

- Данный чертеж является заданием для подрядных фирм по отделке интерьеров.
- Чертежи подрядных фирм, выполненные по данному заданию, согласовать с архитекторами.

| | | | | |
|------|------|---------|------|------|
| Изм. | Лист | № докци | Подп | Дата |
| | | | | |

Схема таблички номера квартиры

Лист

31